

見積参考資料

工事名 R6阿耕 経営体 黒地 第1揚水機製作据付工事(担い手確保型)

◇経費情報◇

工種区分	用排水機設備製作据付工事(新設)
単価地区	阿南1
施工地域区分	補正なし
前金支出割合	35%を超え 40%以下の場合
契約保証	金銭的保証を必要とする場合
現場環境改善費	計上しない

注意

◎「見積参考資料」は入札参加者の迅速で適正な工事費の見積りのための一資料であり、請負契約を拘束するものではない。

本工事は、「担い手確保モデル工事(発注者指定型)」であり、4週8休の経費補正(担い手確保モデル工事実施要領参照)を計上している。

事業名	経営体育成基盤整備事業 黒地地区
工事名	R 6 阿耕 経営体 黒地 第1 揚水機製作据付工事 (担い手確保型)

項目名	内容
事業主体名	南部総合県民局農林水産部 (阿南)
事業名	経営体育成基盤整備事業
地区名	黒地地区
工事名	R 6 阿耕 経営体 黒地 第1 揚水機製作据付工事 (担い手確保型)
施工場所	阿南市羽ノ浦町
工事番号	
工事区分	
積算区分	当初積算
地域区分	徳島県
地区区分	阿南 1
工期	
積算体系年月	令和 6 年 3 月
単価期適用年月	令和 6 年 4 月一 A
歩掛期適用年番号	
電力会社名	

事業名	経営体育成基盤整備事業 黒地地区
工事名	R 6 阿耕 経営体 黒地 第1 揚水機製作据付工事 (担い手確保型)

項目名	内容
工事名	
工事区分	
積算区分	
積算体系区分	【施設機械設備製作据付工事】
工種区分	用排水機設備製作据付工事 (新設)
工種体系区分	
工事工種体系年番号	
契約保証費	
前払金支出割合	35%を超え40%以下
電力区分	低圧・業者持・1年未満
週休2日補正	4週8休以上
熱中症対策補正 (現場管理費)	0.00%
施工地域区分	補正なし
現場環境改善費の計上	しない
3次元出来形管理補正 (共通仮設費)	補正なし
3次元出来形管理補正 (現場管理費)	補正なし

事業名	経営体育成基盤整備事業 黒地地区
工事名	R 6 阿耕 経営体 黒地 第1 揚水機製作据付工事 (担い手確保型)

項目名	数量	単位	金額	備考
1 工事価格				
2 ・工事原価				
3 ・ ・製作工事原価				
4 純製作費				
5 ・ ・ ・直接製作費	1.000	式		
6 ・ ・ ・間接製作費				
7 ・ ・ ・ ・間接労務費				
8 ・ ・ ・ ・工場管理費				
9 ・ ・据付工事原価				
10 純工事費				
11 ・ ・ ・直接工事費	1.000	式		
12 ・ ・ ・間接工事費				
13 ・ ・ ・ ・共通仮設費				
14 ・ ・ ・ ・ ・運搬費～営繕費等				

事業名	経営体育成基盤整備事業 黒地地区
工事名	R 6 阿耕 経営体 黒地 第1 揚水機製作据付工事 (担い手確保型)

項目名	数量	単位	金額	備考
15 技術管理費	1.000	式		
16 現場管理費				
17 据付間接費				
18 . . 設計技術費				
19 . 一般管理費等				
20 . 一括計上価格	1.000	式		
21 機器単体費				
22 法定福利費概算額(工事価格の内数)				

事業名	経営体育成基盤整備事業 黒地地区
工事名	R 6 阿耕 経営体 黒地 第1揚水機製作据付工事 (担い手確保型)

工 種 名 称	数 量	単 位	金 額	備 考
直接製作費内訳				
直接製作費	1.000	式		
・用排水機製作工	1.000	式		
・ ・標準用排水機工	1.000	式		
・ ・ ・標準用排水機工 (機器単体費) 着脱式水中ポンプ Φ200mm 2基	1.000	式		
・ ・主配管工	1.000	式		
・ ・ ・主配管工	1.000	式		
・ ・主弁工	1.000	式		
・ ・ ・主弁工	1.000	式		
・ ・主ポンプ共用設備工	1.000	式		
・ ・ ・主ポンプ共用設備工 圧力タンク 6.0m ³ 1基	1.000	式		
・ ・付属品・予備品工	1.000	式		
・ ・ ・付属品工	1.000	式		
・付帯設備工	1.000	式		
・ ・吊上設備工	1.000	式		

事業名	経営体育成基盤整備事業 黒地地区
工事名	R 6 阿耕 経営体 黒地 第1揚水機製作据付工事 (担い手確保型)

工 種 名 称	数 量	単 位	金 額	備 考
・・・ 吊上装置 (製作費)	1.000	式		
・・・ 吊上装置 (部品費)	1.000	式		
・・・ 吊上装置 (塗装費)	1.000	式		
・・スクリーン工	1.000	式		
・・・ スクリーン (製作費)	1.000	式		
・・・ スクリーン (部品費)	1.000	式		
・・・ スクリーン (塗装費)	1.000	式		
・・鋼製蓋	1.000	式		
・・・ 鋼製蓋 (製作費)	1.000	式		
・・・ 鋼製蓋 (部品費)	1.000	式		
・・・ 鋼製蓋 (塗装費)	1.000	式		
・電気設備工	1.000	式		
・・引込設備工	1.000	式		
・・・ 引込設備工	1.000	式		
・・制御盤工	1.000	式		
・・・ 制御盤工 ポンプ制御盤 700W×1800H×400D 1面	1.000	式		
・・計装設備工	1.000	式		

事業名	経営体育成基盤整備事業 黒地地区
工事名	R 6 阿耕 経営体 黒地 第1 揚水機製作据付工事 (担い手確保型)

工 種 名 称	数 量	単 位	金 額	備 考
直接工事費内訳				
直接工事費	1.000	式		
・ 輸送費	1.000	式		
・ ・ 輸送費	1.000	式		
・ ・ ・ 輸送費 (用排水機) 鋼製付属設備	1.000	式		
・ 用排水機据付工	1.000	式		
・ ・ 用排水機据付工	1.000	式		
・ ・ ・ 用排水機据付工	1.000	式		
・ ・ 用排水機電気設備据付工	1.000	式		
・ ・ ・ 用排水機付帯設備 (受配電盤) 据付工	1.000	式		
・ 仕切弁設置工	1.000	式		
・ ・ ・ 仕切弁設置工	1.000	式		
・ 電灯分電盤設置工	1.000	式		
・ ・ ・ 電灯分電盤設置工	1.000	式		
・ 蛍光灯接地工	1.000	式		

事業名	経営体育成基盤整備事業 黒地地区
工事名	R 6 阿耕 経営体 黒地 第1揚水機製作据付工事 (担い手確保型)

工 種 名 称	数 量	単 位	金 額	備 考
・・・ 蛍光灯接地工	1.000	式		
・・ 換気扇設置工	1.000	式		
・・・ 換気扇設置工 換気扇φ200	1.000	式		
・・ 電灯設備工 スイッチ類	1.000	式		
・・・ 壁付コンセント	1.000	式		
・・ 接地工	1.000	式		
・・・ 接地工	1.000	式		
・・ 付帯設備据付工	1.000	式		
・・ 付帯設備据付工	1.000	式		
・・・ 圧力タンク据付工	1.000	式		
・・・ 鋼製付属設備据付工 吊上装置	1.000	式		
・・・ 鋼製付属設備据付工 鋼製蓋	1.000	式		
・・・ 鋼製付属設備据付工 スクリーン	1.000	式		
・・・ 鋼製付属設備据付工 (直接経費) - 用排水機 -	1.000	式		
・・ 試運転調整工	1.000	式		
・・ 試運転調整工	1.000	式		

事業名	経営体育成基盤整備事業 黒地地区
工事名	R 6 阿耕 経営体 黒地 第1揚水機製作据付工事 (担い手確保型)

工 種 名 称	数 量	単 位	金 額	備 考
・・・ 試運転調整工	1.000	式		
・複合工	1.000	式		
・ 電気設備工	1.000	式		
・・・ 作業土工	1.000	式		
・ 設備基礎工 圧力タンク基礎部	1.000	式		
・・・ 基礎工	1.000	式		
・・・ 地盤改良工 安定処理	1.000	式		
・ 設備基礎工 ポンプ操作盤基礎	1.000	式		
・・・ 基礎工	1.000	式		
・ 設備基礎工 吐出管理設部	1.000	式		
・・・ 作業土工	1.000	式		
・ シンダーコンクリート工	1.000	式		
・・・ 基礎工	1.000	式		

事業名	経営体育成基盤整備事業 黒地地区				
工事名	R 6 阿耕 経営体 黒地 第1揚水機製作据付工事 (担い手確保型)				

名称(規格)	数量	単位	単価	金額	備考
直接製作費					
・用排水機製作工	1.000	式			
・ ・ 標準用排水機工	1.000	式			
・ ・ ・ 標準用排水機工 (機器単体費)					1 式当たり
着脱式水中ポンプ Φ200mm 2基	1.000	式			
着脱式水中ポンプ Φ200×4.18m ³ /min×10.9m×15KW	2.000	基			単A S単 60号
合 計					
・ ・ 主配管工	1.000	式			
・ ・ ・ 主配管工	1.000	式			1 式当たり
可とう管 200A×500L×10K (偏芯100mm)	2.000	本			単A S単 61号
吐出2F短管 200A×1220L×10K SUS304	2.000	本			単A S単 62号
吐出2F曲管 200A×310L×90° ×310L×10K SUS304	2.000	本			単A S単 63号
吐出2F短管 200A×810L×10K SUS304	2.000	本			単A S単 64号
吐出1Fルーズ管 200A×687L×10K SGP+内外面塗装	2.000	本			単A S単 65号
吐出集合3F丁字管 400A×400L×10K×200A×380L SGP+内外面塗装	2.000	本			単A S単 66号
吐出集合3F丁字管 400A×600L×400A×600L×10K SGP+内外面塗装	1.000	本			単A S単 67号
吐出集合3F丁字管 400A×800L×200A×330L×11K SGP+内外面塗装	1.000	本			単A S単 68号
吐出2F S字曲管 400A×300L×22.5° ×653L×22.5° ×731L×10K SGP	1.000	本			単A S単 69号

事業名	経営体育成基盤整備事業 黒地地区				
工事名	R 6 阿耕 経営体 黒地 第1 揚水機製作据付工事 (担い手確保型)				

名称 (規格)	数量	単位	単価	金額	備考
2F曲管 400A×615L×90° ×615L×10K SGP+内外面塗装	1.000	本			単A S単 70号
吐出1F短管 400A×1000L×10K SGP+内外面塗装	1.000	本			単A S単 71号
2F曲管 200A×350L×90° ×700L×10K SGP+内外面塗装	1.000	本			単A S単 72号
2F曲管 200A×700L×90° ×310L×10K SGP+内外面塗装	1.000	本			単A S単 73号
フランジ蓋 400A×10K SS400	2.000	枚			単A S単 74号
合 計					
・・主弁工	1.000	式			
・・・ 主弁工	1.000	式			1 式当たり
逆止弁 (スイング式) 200A×500L×10K FC200	2.000	基			単A S単 75号
仕切弁 (外ネジ式) 200A×300L×10K FC200	3.000	基			単A S単 76号
ソフトシール仕切弁 400A×400L×10K	1.000	基			単A S単 77号
合 計					
・・主ポンプ共用設備工	1.000	式			
・・・ 主ポンプ共用設備工 圧力タンク 6.0m3 1基	1.000	式			1 式当たり
圧力タンク TSA-H 横型 6.0m3	1.000	基			単A S単 78号
合 計					

事業名	経営体育成基盤整備事業 黒地地区				
工事名	R 6 阿耕 経営体 黒地 第 1 揚水機製作据付工事 (担い手確保型)				

名 称 (規 格)	数 量	単 位	単 価	金 額	備 考
・ 付属品・予備品工	1.000	式			
・ ・ ・ 付属品工	1.000	式			1 式当たり
ガイドパイプ SUS304 80A TP0	2.000	組			単A S単 79号
合 計					
・ 付帯設備工	1.000	式			
・ ・ 吊上設備工	1.000	式			
・ ・ ・ 吊上装置 (製作費)	1.000	式			1 式当たり
一般構造用 I 形鋼 SS400 250mm×125mm, 形鋼、平鋼、 Δ H 1,	178.000	kg			単A S単 26号
一般構造用 H 形鋼 SS400 $t \leq 30$ mm H=125~200mm, 形鋼、平鋼、 Δ H 1,	600.000	kg			単A S単 27号
一般構造用圧延鋼板 (厚板) SS400 厚さ12mm~25mm, 形鋼、平鋼、 Δ H 1,	47.000	kg			単A S単 28号
一般構造用圧延鋼板 (厚板) SS400 厚さ8mm~11mm, 形鋼、平鋼、 Δ H 1,	183.000	kg			単A S単 29号
一般構造用溝形鋼 SS400 125mm×65mm, 形鋼、平鋼、 Δ H 1,	57.000	kg			単A S単 30号
ブレース $\phi 19$ ターンバックル付 (上面・側面), 形鋼、平鋼、 Δ H 1,	37.000	kg			単A S単 31号
一般構造用等辺山形鋼 SS400 50mm×6mm, 形鋼、平鋼、 Δ H 1,	2.000	kg			単A S単 32号
ステンレス鋼板 SUS304 厚さ3mm~7mm, ステンレス鋼板, ステンレス新断,	45.000	kg			単A S単 33号
補助材料費 (製作)	1.000	式			単A X単 1号

事業名	経営体育成基盤整備事業 黒地地区				
工事名	R 6 阿耕 経営体 黒地 第 1 揚水機製作据付工事 (担い手確保型)				

名 称 (規 格)	数 量	単 位	単 価	金 額	備 考
鋼製付属設備製作工	1.000	基			単A X単 4号
間接労務費	1.000	式			単A X単 7号
工場管理費	1.000	式			単A X単 10号
合 計					
計 (1) (直接費対象分)					
計 (2) (間接費対象分)					
・・・ 吊上装置 (部品費)					1 式当たり
チェーンブロック	1.000	式			
	1.000	基			単A S単 80号
ボルト・ナット M16*55	8.000	セット			単A S単 81号
ボルト・ナット M16*45	64.000	セット			単A S単 82号
ボルト・ナット M10*40	6.000	セット			単A S単 83号
全ネジボルト・ナット M16*220	16.000	セット			単A S単 84号
合 計					
・・・ 吊上装置 (塗装費)					1 式当たり
	1.000	式			
ステンレス酸洗い費 .. (材料・工数込み)	2.900	m ²			単A S単 4号
溶融亜鉛メッキ .. 溶融亜鉛メッキ	1,064.000	kg			単A S単 5号

事業名	経営体育成基盤整備事業 黒地地区				
工事名	R 6 阿耕 経営体 黒地 第1 揚水機製作据付工事 (担い手確保型)				

名 称 (規 格)	数 量	単 位	単 価	金 額	備 考
工場管理費	1.000	式			単A X単 11号
合 計					
計 (1) (直接費対象分)					
計 (2) (間接費対象分)					
・スクリーン工	1.000	式			
・・・スクリーン (製作費)	1.000	式			1 式当たり
ステンレスH形鋼 SUS304 t ≤30mm H=125~200mm, 形鋼、平鋼, へび-H 1,	100.000	kg			単A S単 34号
ステンレス溝形鋼 SUS304 150mm×75mm, 形鋼、平鋼, へび-H 1,	40.000	kg			単A S単 35号
ステンレス平鋼 SUS304 6mm×32~75mm, 形鋼、平鋼, へび-H 1,	630.000	kg			単A S単 36号
ステンレス鋼板 SUS304 厚さ15mm~25mm, 鋼板、ステンスクラット鋼板, へび-H 1,	36.000	kg			単A S単 37号
ステンレス鋼板 SUS304 厚さ8mm~9mm, ステンレス鋼板, ステンレス新断,	5.000	kg			単A S単 38号
ステンレス棒鋼 SUS304 径24mm以下, 棒鋼, 鋼グライ粉A,	18.000	kg			単A S単 39号
配管用ステンレス鋼鋼管 SUS304TP Sch40 20A~25A, ステンレス鋼管, ステンレス新断,	18.000	kg			単A S単 40号
ステンレス平鋼 SUS304 250*9, ステンレス鋼板, ステンレス新断,	35.000	kg			単A S単 41号
補助材料費 (製作)	1.000	式			単A X単 2号
鋼製付属設備製作工	1.000	基			単A X単 5号
間接労務費	1.000	式			単A X単 8号

事業名	経営体育成基盤整備事業 黒地地区				
工事名	R 6 阿耕 経営体 黒地 第1 揚水機製作据付工事 (担い手確保型)				

名 称 (規 格)	数 量	単 位	単 価	金 額	備 考
工場管理費	1.000	式			単A X単 12号
合 計					
計 (1) (直接費対象分)					
計 (2) (間接費対象分)					
・・・ スクリーン (部品費)	1.000	式			1 式当たり
六角ナット M16	20.000	組			単A S単 85号
ボルト・ナット φ16	24.000	組			単A S単 86号
全ネジボルトナット M12	20.000	組			単A S単 87号
合 計					
・・・ スクリーン (塗装費)	1.000	式			1 式当たり
ステンレス酸洗い費 ,, (材料・工数込み)	31.000	m ²			単A S単 4号
工場管理費	1.000	式			単A X単 13号
合 計					
計 (1) (直接費対象分)					
計 (2) (間接費対象分)					

事業名	経営体育成基盤整備事業 黒地地区		
工事名	R 6 阿耕 経営体 黒地 第 1 揚水機製作据付工事 (担い手確保型)		

名 称 (規 格)	数 量	単 位	単 価	金 額	備 考
・ ・ 鋼製蓋	1.000	式			
・ ・ ・ 鋼製蓋 (製作費)	1.000	式			1 式当たり
一般構造用圧延鋼板 (中板) (蓋①-1) SS400 厚さ4.5mm 1200≦W<1500, 鋼板、ステンスクラット [®] 鋼板、 [®] へび [®] -H 1,	66.000	kg			単A S単 42号
一般構造用等辺山形鋼 (蓋①-1) SS400 75mm×6~9mm, 形鋼、平鋼、 [®] へび [®] -H 1,	46.000	kg			単A S単 43号
一般構造用圧延鋼板 (中板) (蓋①-2) SS400 厚さ4.5mm 1200≦W<1500, 鋼板、ステンスクラット [®] 鋼板、 [®] へび [®] -H 1,	66.000	kg			単A S単 44号
一般構造用等辺山形鋼 (蓋①-2) SS400 75mm×6~9mm, 形鋼、平鋼、 [®] へび [®] -H 1,	45.000	kg			単A S単 45号
一般構造用圧延鋼板 (中板) (蓋②) SS400 厚さ4.5mm 1200≦W<1500, 鋼板、ステンスクラット [®] 鋼板、 [®] へび [®] -H 1,	46.000	kg			単A S単 46号
一般構造用等辺山形鋼 (蓋②) SS400 75mm×6~9mm, 形鋼、平鋼、 [®] へび [®] -H 1,	39.000	kg			単A S単 47号
一般構造用圧延棒鋼 (蓋②) SS400 径16mm~25mm, 棒鋼, 鋼 [®] ライ粉A,	2.000	kg			単A S単 48号
一般構造用圧延棒鋼 (蓋②) SS400 径28mm~48mm, 棒鋼, 鋼 [®] ライ粉A,	1.000	kg			単A S単 49号
一般構造用圧延鋼板 (中板) (蓋③) SS400 厚さ4.5mm 1200≦W<1500, 鋼板、ステンスクラット [®] 鋼板、 [®] へび [®] -H 1,	79.000	kg			単A S単 50号
一般構造用等辺山形鋼 (蓋③) SS400 75mm×6~9mm, 形鋼、平鋼、 [®] へび [®] -H 1,	56.000	kg			単A S単 51号
一般構造用圧延棒鋼 (蓋③) SS400 径16mm~25mm, 棒鋼, 鋼 [®] ライ粉A,	4.000	kg			単A S単 52号
一般構造用圧延棒鋼 (蓋③) SS400 径28mm~48mm, 棒鋼, 鋼 [®] ライ粉A,	1.000	kg			単A S単 53号

事業名	経営体育成基盤整備事業 黒地地区				
工事名	R 6 阿耕 経営体 黒地 第 1 揚水機製作据付工事 (担い手確保型)				

名 称 (規 格)	数 量	単 位	単 価	金 額	備 考
一般構造用圧延鋼板 (中板) (蓋④) SS400 厚さ4.5mm 1200≦W<1500, 鋼板、ステンスクラッド鋼板, へび-H 1,	187.000	kg			単A S単 54号
一般構造用等辺山形鋼 (蓋④) SS400 75mm×6~9mm, 形鋼、平鋼, へび-H 1,	128.000	kg			単A S単 55号
一般構造用圧延棒鋼 (蓋④) SS400 径16mm~25mm, 棒鋼, 鋼グライ粉A,	8.000	kg			単A S単 56号
一般構造用圧延棒鋼 (蓋④) SS400 径28mm~48mm, 棒鋼, 鋼グライ粉A,	1.000	kg			単A S単 57号
一般構造用H形鋼 SS400 t≦30mm H=100mm, 形鋼、平鋼, へび-H 1,	101.000	kg			単A S単 58号
一般構造用圧延鋼板 (厚板) SS400 厚さ8mm~11mm 1500≦W<1829, 形鋼、平鋼, へび-H 1,	13.000	kg			単A S単 59号
補助材料費 (製作)	1.000	式			単A X単 3号
鋼製付属設備製作工	1.000	基			単A X単 6号
間接労務費	1.000	式			単A X単 9号
工場管理費	1.000	式			単A X単 14号
合 計					
計 (1) (直接費対象分)					
計 (2) (間接費対象分)					
・・・ 鋼製蓋 (部品費)	1.000	式			1 式当たり
皿ボルト・ナット M10	90.000	セット			単A S単 91号
皿ボルトナット M12	41.000	セット			単A S単 92号

事業名	経営体育成基盤整備事業 黒地地区				
工事名	R 6 阿耕 経営体 黒地 第 1 揚水機製作据付工事 (担い手確保型)				

名 称 (規 格)	数 量	単 位	単 価	金 額	備 考
合 計					
・・・ 鋼製蓋 (塗装費)	1.000	式			1 式当たり
溶融亜鉛メッキ	876.000	kg			単 A
、溶融亜鉛メッキ					S 単 5 号
工場管理費	1.000	式			単 A
					X 単 15 号
合 計					
計 (1) (直接費対象分)					
計 (2) (間接費対象分)					
・ 電気設備工	1.000	式			
・・ 引込設備工	1.000	式			
・・・ 引込設備工	1.000	式			1 式当たり
引込開閉器盤	1.000	面			単 A
					S 単 88 号
合 計					
・・ 制御盤工	1.000	式			
・・・ 制御盤工	1.000	式			1 式当たり
ポンプ制御盤 700W×1800H×400D 1面	1.000	式			
ポンプ制御盤					単 A
屋内自立型 700W×1800H×400D	1.000	面			S 単 89 号

事業名	経営体育成基盤整備事業 黒地地区				
工事名	R 6 阿耕 経営体 黒地 第 1 揚水機製作据付工事 (担い手確保型)				

名 称 (規 格)	数 量	単 位	単 価	金 額	備 考
直接工事費					
・ 輸送費	1.000	式			
・ ・ 輸送費	1.000	式			
・ ・ ・ 輸送費 (用排水機) 鋼製付属設備	1.000	式			1 式当たり
輸送費 (鋼製付属) 鋼製付属設備, 2.9[各単位], 20km	1.000	式			単 A S 単 93号
合 計					
・ 用排水機据付工	1.000	式			
・ ・ 用排水機据付工	1.000	式			
・ ・ ・ 用排水機据付工	1.000	式			1 式当たり
用排水ポンプ据付工 , 水中ポンプ(固定・着脱), 3超~5以下(3.5~5)m ³ /min, -, , 0箇所, 電動機, 給 水, 2 台,	2.000	台			単 A S 単 94号
据付間接費	1.000	式			単 A X 単 29号
据付材料費	1.000	式			単 A X 単 22号
補助材料費(据付)	1.000	式			単 A X 単 16号
合 計					
計 (1) (直接費対象分)					
計 (2) (間接費対象分)					

事業名	経営体育成基盤整備事業 黒地地区				
工事名	R 6 阿耕 経営体 黒地 第 1 揚水機製作据付工事 (担い手確保型)				

名 称 (規 格)	数 量	単 位	単 価	金 額	備 考
・ ・ 用排水機電気設備据付工	1.000	式			
・ ・ ・ 用排水機付帯設備 (受配電盤) 据付工	1.000	式			1 式当たり
用排水ポンプ受配電盤据付工	1.000	式			単 A S 単 95号
低圧受電, 電動機, 据付間接費	1.000	式			単 A X 単 30号
据付材料費	1.000	式			単 A X 単 23号
補助材料費 (据付)	1.000	式			単 A X 単 17号
合 計					
計 (1) (直接費対象分)					
計 (2) (間接費対象分)					
・ ・ 仕切弁設置工	1.000	式			
・ ・ ・ 仕切弁設置工	1.000	式			1 式当たり
SP コンクリート分水槽据付	1.000	基			単 A S 単 103号
据付, 50kg以上80kg以下, 無し, なし	1.000	基			
仕切弁室 蓋付枠 32,,	1.000	組			単 A S 単 6号
仕切弁室 室 32C,,	1.000	個			単 A S 単 7号
仕切弁室 スラブ 60 (2 枚 1 組),,	1.000	組			単 A S 単 8号
合 計					

事業名	経営体育成基盤整備事業 黒地地区				
工事名	R 6 阿耕 経営体 黒地 第 1 揚水機製作据付工事 (担い手確保型)				

名 称 (規 格)	数 量	単 位	単 価	金 額	備 考
・ 電灯分電盤設置工	1.000	式			
・ 電灯分電盤設置工	1.000	式			1 式当たり
分電盤取付工 分電盤, 前面 0.4m ² 以下, 露出	1.000	面			単A S単 97号
電灯分電盤	1.000	面			単A S単 9号
合 計					
・ 蛍光灯接地工	1.000	式			
・ 蛍光灯接地工	1.000	式			1 式当たり
蛍光灯設置工 ベースライト形 LSS9-4-48相当	1.000	式			単A T単 1号
蛍光灯設置工 ウォールライト RP-4-20相当品	1.000	基			単A T単 2号
合 計					
・ 換気扇設置工	1.000	式			
・ 換気扇設置工 換気扇φ200	1.000	式			1 式当たり
有圧換気扇 ,, 100V15W ウェザカバー・フード付	1.000	台			単A S単 12号
合 計					

事業名	経営体育成基盤整備事業 黒地地区				
工事名	R 6 阿耕 経営体 黒地 第 1 揚水機製作据付工事 (担い手確保型)				

名 称 (規 格)	数 量	単 位	単 価	金 額	備 考
・ 電灯設備工 スイッチ類	1.000	式			
・ 壁付コンセント	1.000	式			1 式当たり
壁付コンセント ,, 2P 15A/125V 抜止形 ダブル	1.000	個			単A S単 13号
壁付コンセント ,, 2P 15A/125V E付	1.000	個			単A S単 14号
埋込スイッチ ,,	1.000	個			単A S単 15号
丸形スイッチボックス ,, 露出型	1.000	個			単A S単 16号
合 計					
・ 接地工	1.000	式			
・ 接地工	1.000	式			1 式当たり
接地設置工 ,, D種接地, 土工有, 0.0	2.000	極			単A S単 98号
合 計					
・ 付帯設備据付工	1.000	式			
・ 付帯設備据付工	1.000	式			
・ 圧力タンク据付工	1.000	式			1 式当たり
鋼製付属設備据付工	1.000	基			単A X単 24号
据付間接費	1.000	式			単A X単 31号

事業名	経営体育成基盤整備事業 黒地地区				
工事名	R 6 阿耕 経営体 黒地 第 1 揚水機製作据付工事 (担い手確保型)				

名 称 (規 格)	数 量	単 位	単 価	金 額	備 考
補助材料費 (据付)	1.000	式			単 A X 単 18 号
合 計					
計 (1) (直接費対象分)					
計 (2) (間接費対象分)					
・・・ 鋼製付属設備据付工 吊上装置	1.000	式			1 式当たり
鋼製付属設備据付工	1.000	基			単 A X 単 25 号
据付間接費	1.000	式			単 A X 単 32 号
補助材料費 (据付)	1.000	式			単 A X 単 19 号
合 計					
計 (1) (直接費対象分)					
計 (2) (間接費対象分)					
・・・ 鋼製付属設備据付工 鋼製蓋	1.000	式			1 式当たり
鋼製付属設備据付工	1.000	基			単 A X 単 26 号
据付間接費	1.000	式			単 A X 単 33 号
補助材料費 (据付)	1.000	式			単 A X 単 20 号
合 計					

事業名	経営体育成基盤整備事業 黒地地区				
工事名	R 6 阿耕 経営体 黒地 第1 揚水機製作据付工事 (担い手確保型)				

名 称 (規 格)	数 量	単 位	単 価	金 額	備 考
計 (1) (直接費対象分)					
計 (2) (間接費対象分)					
・・・ 鋼製付属設備据付工 スクリーン	1.000	式			1 式当たり
鋼製付属設備据付工	1.000	基			単A X単 27号
据付間接費	1.000	式			単A X単 34号
補助材料費(据付)	1.000	式			単A X単 21号
合 計					
計 (1) (直接費対象分)					
計 (2) (間接費対象分)					
・・・ 鋼製付属設備据付工 (直接経費) - 用排水機 -	1.000	式			1 式当たり
電気溶接機 [ディーゼルエンジン駆動・直流アーク式・排対2次] , 最大溶接電流200A, 交替制補正対象外	4.000	日			単A S単 23号
トラッククレーン [油圧伸縮ジブ型]	4.000	日			単A S単 24号
トラッククレーン (油圧伸縮ジブ型), 4.9ton吊り	1.000	式			単A X単 28号
雑器具損料	1.000	式			単A S単 25号
足場工 あり, 手摺先行型枠組, なし	122.000	掛m ²			
合 計					

事業名	経営体育成基盤整備事業 黒地地区				
工事名	R 6 阿耕 経営体 黒地 第1 揚水機製作据付工事 (担い手確保型)				

名 称 (規 格)	数 量	単 位	単 価	金 額	備 考
・ 試運転調整工	1.000	式			
・ ・ 試運転調整工	1.000	式			
・ ・ ・ 試運転調整工	1.000	式			1 式当たり
総合試運転調整労務 , 3.5超~5.0以下m3/min, 2台, 横軸渦巻・立軸渦巻・水中, , 台数制御,	1.000	式			単A S単 96号
合 計					
・ 複合工	1.000	式			
・ ・ 電気設備工	1.000	式			
・ ・ ・ 作業土工	1.000	式			1 式当たり
SP 掘削 土砂, 上記以外(小規模), -, -, 標準, -, -, -	7.000	m3			単A S単 99号
人力土工(盛土・埋戻) 砂・砂質土, 埋戻, はね付け+まき出し, 振動コンパクタ(I)	4.000	m3			単A S単 1号
再生砂	2.000	m3			単A S単 17号
合 計					
・ ・ 設備基礎工 圧力タンク基礎部	1.000	式			
・ ・ ・ 基礎工	1.000	式			1 式当たり
SP コンクリート 無筋・鉄筋構造物, 人力打設, 計上する, -, 一般養生, -, 無し, -, 24-12-25(20) (高炉B) W/C55%	3.800	m3			単A S単 105号

事業名	経営体育成基盤整備事業 黒地地区				
工事名	R 6 阿耕 経営体 黒地 第1 揚水機製作据付工事 (担い手確保型)				

名 称 (規 格)	数 量	単 位	単 価	金 額	備 考
モルタル工 モルタル, 床, 20mm	4.900	m ²			単A S単 21号
SP 型枠 一般型枠, 鉄筋・無筋構造物	5.800	m ²			単A S単 101号
【鉄筋工】 SD345, D13, 一般構造物, 10t未満, -, 無し, 差筋及び杭頭処理, 10%未満	0.065	ton			単A S単 22号
SP 基礎砕石 7.5cmを超え12.5cm以下, 計上する, なし, 再生クラッシュラン RC-40 40~0m m	1.300	m ²			単A S単 100号
SP 掘削 土砂, 上記以外(小規模), -, -, 標準, -, -, -	4.000	m ³			単A S単 99号
合 計					
・・・ 地盤改良工 安定処理	1.000	式			1 式当たり
SP 安定処理 パック材, 構造物基礎, 1mを超え2m以下, 7.3ton, -, なし,	29.000	m ²			単A S単 104号
合 計					
・・・ 設備基礎工 ポンプ操作盤基礎	1.000	式			
・・・ 基礎工	1.000	式			1 式当たり
SP コンクリート 無筋・鉄筋構造物, 人力打設, 計上する, -, 一般養生, -, 無し, -, 18-8-40(高炉B) W/C60%	0.100	m ³			単A S単 106号
モルタル工 モルタル, 床, 20mm	0.800	m ²			単A S単 21号
SP 型枠 一般型枠, 小型構造物	0.500	m ²			単A S単 102号

事業名	経営体育成基盤整備事業 黒地地区				
工事名	R 6 阿耕 経営体 黒地 第1 揚水機製作据付工事 (担い手確保型)				

名 称 (規 格)	数 量	単 位	単 価	金 額	備 考
合 計					
・ ・ 設備基礎工 吐出管理設部	1.000	式			
・ ・ ・ 作業土工	1.000	式			1 式当たり
SP 掘削 土砂, 上記以外(小規模), -, -, 標準, -, -, -	26.000	m ³			単A S単 99号
人力土工(盛土・埋戻) 粘性土・礫質土, 埋戻, はね付け+まき出し, 振動コンパクタ(I)	24.000	m ³			単A S単 2号
合 計					
・ ・ シンダーコンクリート工	1.000	式			
・ ・ ・ 基礎工	1.000	式			1 式当たり
SP コンクリート 無筋・鉄筋構造物, 人力打設, 計上する, -, 一般養生, -, 無し, -, 18-8-40(高炉B) W/C60%	1.000	m ³			単A S単 106号
溶接金網 線形6.0mm 網目100mm, ,	30.200	m ²			単A S単 18号
合 計					

事業名	経営体育成基盤整備事業 黒地地区
工事名	R 6 阿耕 経営体 黒地 第1揚水機製作据付工事 (担い手確保型)

コード	名称	数量	単位	単価	金額	備考
	*** S単-1号 ***					
	人力土工(盛土・埋戻)		m3		10.000 m3	当たり算出
	人力土工(盛土・埋戻) 砂・砂質土,埋戻,はね付け+まき出し,振動コンパクタ(I)			基本給時間:8.0 深夜時間:0.0	超勤時間:0.0 週休:4週8休以上	
	1)土質区分 2)作業区分	砂・砂質土 埋戻		時間的制約:なし 夜間制約作業時間:0.0	制約作業時間:0.0	
	3)施工区分 4)締固め区分	はね付け+まき出し 振動コンパクタ(I)				
	特殊作業員		0.200	人		
	普通作業員		1.110	人		
	諸雑費 10%		0.100			
	合計					算出数量 10.000 m3
	単価			m3		
	*** S単-2号 ***					
	人力土工(盛土・埋戻)		m3		10.000 m3	当たり算出
	人力土工(盛土・埋戻) 粘性土・礫質土,埋戻,はね付け+まき出し,振動コンパクタ(I)			基本給時間:8.0 深夜時間:0.0	超勤時間:0.0 週休:4週8休以上	
	1)土質区分 2)作業区分	粘性土・礫質土 埋戻		時間的制約:なし 夜間制約作業時間:0.0	制約作業時間:0.0	
	3)施工区分 4)締固め区分	はね付け+まき出し 振動コンパクタ(I)				
	特殊作業員		0.200	人		
	普通作業員		1.330	人		

事業名	経営体育成基盤整備事業 黒地地区				
工事名	R 6 阿耕 経営体 黒地 第1 揚水機製作据付工事 (担い手確保型)				

コード	名称	数量	単位	単価	金額	備考
	諸雑費 10%	0.100				
	合計					算出数量 10.000 m3
	単価		m3			
	*** S単- 3号 ***					
	電工		人		1.000 人	当たり算出
	電工			基本給時間:8.0 深夜時間:0.0	超勤時間:0.0 週休:4週8休以上	
	1) 労務コード 2) 労務単価算定区分			時間的制約:なし 夜間制約作業時間:0.0	制約作業時間:0.0	
	電工	1.000	人			
	合計					算出数量 1.000 人
	単価					
	*** S単- 4号 ***					
	ステンレス酸洗い費		m ²		1.000 各単位	当たり算出
	ステンレス酸洗い費 ,, (材料・工数込み)			基本給時間:8.0 深夜時間:0.0	超勤時間:0.0 週休:補正なし	
	1) 資材区分 2) 地域資材単価コード (P)			時間的制約:なし 夜間制約作業時間:0.0	制約作業時間:0.0	
	3) 地区資材単価コード (J) 4) 施設機械資材単価コード (K)					
	ステンレス酸洗い費 (材料・工数込み)	1.000	m ²			

事業名	経営体育成基盤整備事業 黒地地区		
工事名	R 6 阿耕 経営体 黒地 第1 揚水機製作据付工事 (担い手確保型)		

コード	名称	数量	単位	単価	金額	備考
	合計					算出数量 1.000 各単位
	単価					
	*** S単- 5号 ***					
	溶融亜鉛メッキ		kg		1.000 各単位	当たり算出
	溶融亜鉛メッキ ,,溶融亜鉛メッキ			基本給時間:8.0 深夜時間:0.0	超勤時間:0.0 週休:補正なし	
	1)資材区分 2)地域資材単価コード (P)			時間的制約:なし 夜間制約作業時間:0.0	制約作業時間:0.0	
	3)地区資材単価コード (J) 4)施設機械資材単価コード (K)					
	溶融亜鉛メッキ 溶融亜鉛メッキ	1.000	kg			
	合計					算出数量 1.000 各単位
	単価					
	*** S単- 6号 ***					
	仕切弁室		組		1.000 各単位	当たり算出
	仕切弁室 蓋付枠 32,,			基本給時間:8.0 深夜時間:0.0	超勤時間:0.0 週休:4週8休以上	
	1)資材区分 2)地域資材単価コード (P)			時間的制約:なし 夜間制約作業時間:0.0	制約作業時間:0.0	
	3)地区資材単価コード (J) 4)施設機械資材単価コード (K)					
	仕切弁室 蓋付枠 32	1.000	組			

事業名	経営体育成基盤整備事業 黒地地区
工事名	R 6 阿耕 経営体 黒地 第1 揚水機製作据付工事 (担い手確保型)

コード	名称	数量	単位	単価	金額	備考
	合計					算出数量 1.000 各単位
	単価					
	*** S単- 7号 ***					
	仕切弁室		個		1.000 各単位	当たり算出
	仕切弁室 室 32C,,			基本給時間:8.0 深夜時間:0.0	超勤時間:0.0 週休:4週8休以上	
	1)資材区分 2)地域資材単価コード (P)			時間的制約:なし 夜間制約作業時間:0.0	制約作業時間:0.0	
	3)地区資材単価コード (J) 4)施設機械資材単価コード (K)					
	仕切弁室 室 32C	1.000	個			
	合計					算出数量 1.000 各単位
	単価					
	*** S単- 8号 ***					
	仕切弁室		組		1.000 各単位	当たり算出
	仕切弁室 スラブ 60 (2枚1組),,			基本給時間:8.0 深夜時間:0.0	超勤時間:0.0 週休:4週8休以上	
	1)資材区分 2)地域資材単価コード (P)			時間的制約:なし 夜間制約作業時間:0.0	制約作業時間:0.0	
	3)地区資材単価コード (J) 4)施設機械資材単価コード (K)					
	仕切弁室 スラブ 60 (2枚1組)	1.000	組			

事業名	経営体育成基盤整備事業 黒地地区		
工事名	R 6 阿耕 経営体 黒地 第1揚水機製作据付工事 (担い手確保型)		

コード	名称	数量	単位	単価	金額	備考
	合計					算出数量 1.000 各単位
	単価					
	*** S単- 9号 ***					
	電灯分電盤		面		1.000 各単位	当たり算出
	電灯分電盤			基本給時間:8.0 深夜時間:0.0	超勤時間:0.0 週休:4週8休以上	
	1)資材区分 2)地域資材単価コード (P)			時間的制約:なし 夜間制約作業時間:0.0	制約作業時間:0.0	
	3)地区資材単価コード (J) 4)施設機械資材単価コード (K)					
	電灯分電盤	1.000	面			
	合計					算出数量 1.000 各単位
	単価					
	*** S単- 10号 ***					
	蛍光灯設置工		基		1.000 各単位	当たり算出
	蛍光灯設置工 ,,ベースライト形 LSS9-4-48相当			基本給時間:8.0 深夜時間:0.0	超勤時間:0.0 週休:4週8休以上	
	1)資材区分 2)地域資材単価コード (P)			時間的制約:なし 夜間制約作業時間:0.0	制約作業時間:0.0	
	3)地区資材単価コード (J) 4)施設機械資材単価コード (K)					
	蛍光灯設置工 ベースライト形 LSS9-4-48相当	1.000	基			

事業名	経営体育成基盤整備事業 黒地地区		
工事名	R 6 阿耕 経営体 黒地 第1 揚水機製作据付工事 (担い手確保型)		

コード	名称	数量	単位	単価	金額	備考
	合計					算出数量 1.000 各単位
	単価					
	*** S単- 11号 ***					
	蛍光灯設置工		基		1.000 各単位	当たり算出
	蛍光灯設置工 ,,ウォールライト RP-4-20相当品			基本給時間:8.0 深夜時間:0.0	超勤時間:0.0 週休:4週8休以上	
	1)資材区分 2)地域資材単価コード (P)			時間的制約:なし 夜間制約作業時間:0.0	制約作業時間:0.0	
	3)地区資材単価コード (J) 4)施設機械資材単価コード (K)					
	蛍光灯設置工 ウォールライト RP-4-20相当品	1.000	基			
	合計					算出数量 1.000 各単位
	単価					
	*** S単- 12号 ***					
	有圧換気扇		台		1.000 各単位	当たり算出
	有圧換気扇 ,,100V15W ウェザカバー・フード付			基本給時間:8.0 深夜時間:0.0	超勤時間:0.0 週休:4週8休以上	
	1)資材区分 2)地域資材単価コード (P)			時間的制約:なし 夜間制約作業時間:0.0	制約作業時間:0.0	
	3)地区資材単価コード (J) 4)施設機械資材単価コード (K)					
	有圧換気扇 100V15W ウェザカバー・フード付	1.000	台			

事業名	経営体育成基盤整備事業 黒地地区		
工事名	R 6 阿耕 経営体 黒地 第1 揚水機製作据付工事 (担い手確保型)		

コード	名称	数量	単位	単価	金額	備考
	合計					算出数量 1.000 各単位
	単価					
	*** S単- 13号 ***					
	壁付コンセント		個		1.000 各単位	当たり算出
	壁付コンセント ,,2P 15A/125V 抜止形 ダブル			基本給時間:8.0 深夜時間:0.0	超勤時間:0.0 週休:4週8休以上	
	1)資材区分 2)地域資材単価コード (P)			時間的制約:なし 夜間制約作業時間:0.0	制約作業時間:0.0	
	3)地区資材単価コード (J) 4)施設機械資材単価コード (K)					
	壁付コンセント 2P 15A/125V 抜止形 ダブル	1.000	個			
	合計					算出数量 1.000 各単位
	単価					
	*** S単- 14号 ***					
	壁付コンセント		個		1.000 各単位	当たり算出
	壁付コンセント ,,2P 15A/125V E付			基本給時間:8.0 深夜時間:0.0	超勤時間:0.0 週休:4週8休以上	
	1)資材区分 2)地域資材単価コード (P)			時間的制約:なし 夜間制約作業時間:0.0	制約作業時間:0.0	
	3)地区資材単価コード (J) 4)施設機械資材単価コード (K)					
	壁付コンセント 2P 15A/125V E付	1.000	個			

事業名	経営体育成基盤整備事業 黒地地区		
工事名	R 6 阿耕 経営体 黒地 第1 揚水機製作据付工事 (担い手確保型)		

コード	名称	数量	単位	単価	金額	備考
	合計					算出数量 1.000 各単位
	単価					
	*** S単- 15号 ***					
	埋込スイッチ		個		1.000 各単位	当たり算出
	埋込スイッチ			基本給時間:8.0 深夜時間:0.0	超勤時間:0.0 週休:4週8休以上	
	1)資材区分 2)地域資材単価コード (P)			時間的制約:なし 夜間制約作業時間:0.0	制約作業時間:0.0	
	3)地区資材単価コード (J) 4)施設機械資材単価コード (K)					
	埋込スイッチ	1.000	個			
	合計					算出数量 1.000 各単位
	単価					
	*** S単- 16号 ***					
	丸形スイッチボックス		個		1.000 各単位	当たり算出
	丸形スイッチボックス ,, 露出型			基本給時間:8.0 深夜時間:0.0	超勤時間:0.0 週休:4週8休以上	
	1)資材区分 2)地域資材単価コード (P)			時間的制約:なし 夜間制約作業時間:0.0	制約作業時間:0.0	
	3)地区資材単価コード (J) 4)施設機械資材単価コード (K)					
	丸形スイッチボックス 露出型	1.000	個			

事業名	経営体育成基盤整備事業 黒地地区		
工事名	R 6 阿耕 経営体 黒地 第1 揚水機製作据付工事 (担い手確保型)		

コード	名称	数量	単位	単価	金額	備考
	合計					算出数量 1.000 各単位
	単価					
	*** S単- 17号 ***					
	再生砂		m3		1.000 各単位	当たり算出
	再生砂			基本給時間:8.0 深夜時間:0.0	超勤時間:0.0 週休:4週8休以上	
	1)資材区分 2)地域資材単価コード (P)			時間的制約:なし 夜間制約作業時間:0.0	制約作業時間:0.0	
	3)地区資材単価コード (J) 4)施設機械資材単価コード (K)					
	再生砂	1.000	m3			
	合計					算出数量 1.000 各単位
	単価					
	*** S単- 18号 ***					
	溶接金網		m ²		1.000 各単位	当たり算出
	溶接金網 線形6.0mm 網目100mm,			基本給時間:8.0 深夜時間:0.0	超勤時間:0.0 週休:4週8休以上	
	1)資材区分 2)地域資材単価コード (P)			時間的制約:なし 夜間制約作業時間:0.0	制約作業時間:0.0	
	3)地区資材単価コード (J) 4)施設機械資材単価コード (K)					
	溶接金網 線形6.0mm 網目100mm	1.000	m ²			

事業名	経営体育成基盤整備事業 黒地地区		
工事名	R 6 阿耕 経営体 黒地 第1 揚水機製作据付工事 (担い手確保型)		

コード	名称	数量	単位	単価	金額	備考
	合計					算出数量 1.000 各単位
	単価					
	*** S単- 19号 ***					
	室内土質試験 土の一軸圧縮試験		試料		1.000 各単位	当たり算出
	室内土質試験 土の一軸圧縮試験 2 供試体/試料,,			基本給時間:8.0 深夜時間:0.0	超勤時間:0.0 週休:4週8休以上	
	1)資材区分 2)地域資材単価コード (P)			時間的制約:なし 夜間制約作業時間:0.0	制約作業時間:0.0	
	3)地区資材単価コード (J) 4)施設機械資材単価コード (K)					
	室内土質試験 土の一軸圧縮試験 2 供試体/試料	1.000	試料			
	合計					算出数量 1.000 各単位
	単価					
	*** S単- 20号 ***					
	環境庁告示46号溶出試験		検体		1.000 各単位	当たり算出
	環境庁告示46号溶出試験 六価クロム溶出試験 (諸経費含) ,,			基本給時間:8.0 深夜時間:0.0	超勤時間:0.0 週休:補正なし	
	1)資材区分 2)地域資材単価コード (P)			時間的制約:なし 夜間制約作業時間:0.0	制約作業時間:0.0	
	3)地区資材単価コード (J) 4)施設機械資材単価コード (K)					
	環境庁告示46号溶出試験 六価クロム溶出試験 (諸経費含)	1.000	検体			

事業名	経営体育成基盤整備事業 黒地地区		
工事名	R 6 阿耕 経営体 黒地 第1 揚水機製作据付工事 (担い手確保型)		

コード	名称	数量	単位	単価	金額	備考
	合計					算出数量 1.000 各単位
	単価					
	*** S単- 21号 ***					
	モルタル工		m ²		10.000 m ²	当たり算出
	モルタル工 モルタル, 床, 20mm			基本給時間:8.0 深夜時間:0.0	超勤時間:0.0 週休:4週8休以上	
	1)モルタル区分 2)施工区分 3)塗厚	モルタル 床 20mm		時間的制約:なし 夜間制約作業時間:0.0	制約作業時間:0.0	
	左官		0.450	人		
	普通作業員		0.090	人		
	諸雑費		0.230			
	合計					算出数量 10.000 m ²
	単価			m ²		
	*** S単- 22号 ***					
	【鉄筋工】		ton		1.000 ton	当たり算出
	【鉄筋工】 SD345, D13, 一般構造物, 10t未満, 一, 無し, 差筋及び杭頭処理, 10%未満			基本給時間:8.0 深夜時間:0.0	超勤時間:0.0 週休:4週8休以上	
				時間的制約:なし 夜間制約作業時間:0.0	制約作業時間:0.0	

事業名	経営体育成基盤整備事業 黒地地区				
工事名	R 6 阿耕 経営体 黒地 第1 揚水機製作据付工事 (担い手確保型)				

コード	名称	数量	単位	単価	金額	備考
	1)規格区分	SD345				
	2)径区分	D13				
	3)作業区分	一般構造物				
	4)施工規模	10t未満				
	5)時間的制約	—				
	6)夜間作業	無し				
	7)構造物区分	差筋及び杭頭処理				
	8)太径鉄筋量	10%未満				
	異形棒鋼 SD345 D13	1.030	ton			
	鉄筋(一般構造物)	1.090	ton			
	合計					算出数量 1.000 ton
	単価		ton			
	*** S単一 23号 ***					
	電気溶接機[ディーゼルエンジン駆動・直流アーク式・排対2次]		日		1.000 各単位	当たり算出
	電気溶接機[ディーゼルエンジン駆動・直流アーク式・排対2次] ,最大溶接電流200A, 交替制補正対象外			基本給時間:8.0 深夜時間:0.0	超勤時間:0.0 週休:4週8休以上	
	1)機械コスト《単位が日のみ》			時間的制約:なし	制約作業時間:0.0	
	2)機械損料算出区分			夜間制約作業時間:0.0		
	3)運転1日当たり運転時間(T)	0.0				
	4)運転日に対する供用日の割合(YC)					
	5)単価計上区分					
	6)燃料区分					
	7)燃料の計上方法					
	8)燃料消費量(入力の場合)					
	9)交替制作業補正区分	交替制補正対象外				
	電気溶接機[ディーゼルエンジン駆動・直流アーク式・排対2次]	1.800	供用日			<損料>

事業名	経営体育成基盤整備事業 黒地地区				
工事名	R 6 阿耕 経営体 黒地 第 1 揚水機製作据付工事 (担い手確保型)				

コード	名 称	数 量	単 位	単 価	金 額	備 考
	軽油 パトロール給油	0.000	L			
	合 計					算出数量 1.000 各単位
	単 価		各単位			
	単位					
	*** S単- 24号 ***					
	トラッククレーン[油圧伸縮ジブ型]		日		1.000 日	当たり算出
	トラッククレーン[油圧伸縮ジブ型] トラッククレーン(油圧伸縮ジブ型), 4.9ton吊り			基本給時間:8.0 深夜時間:0.0	超勤時間:0.0 週休:4週8休以上	
	1)機械区分 2)規格	トラッククレーン(油圧伸縮ジブ型) 4.9ton吊り		時間的制約:なし 夜間制約作業時間:0.0	制約作業時間:0.0	
	3)運転1日当たり運転時間(T) 4)運転日に対する供用日の割合(YC)	0.0				
	5)長期割引単価区分(賃料機械)	なし				
	トラッククレーン[油圧伸縮ジブ型]	1.000	日			<賃料>
	合 計					算出数量 1.000 日
	単 価		日			
	*** S単- 25号 ***					
	足場工		掛㎡		100.000 掛㎡	当たり算出
	足場工 あり,手摺先行型枠組,なし			基本給時間:8.0 深夜時間:0.0	超勤時間:0.0 週休:4週8休以上	

事業名	経営体育成基盤整備事業 黒地地区
工事名	R 6 阿耕 経営体 黒地 第1揚水機製作据付工事 (担い手確保型)

コード	名称	数量	単位	単価	金額	備考
	1)足場区分 2)安全ネット区分 3)長期割引単価区分(賃料機械)	手摺先行型枠組 あり なし		時間的制約:なし 夜間制約作業時間:0.0	制約作業時間:0.0	
	土木一般世話役	1.600	人			
	とび工	8.500	人			
	普通作業員	1.300	人			
	ラフテレンクレーン[油圧伸縮ｼﾞﾌﾞ型・～低騒・排対型(～2014)]	1.400	日			<賃料>
	諸雑費	0.310				
	合計					算出数量 100.000 掛㎡
	単価		掛㎡			
	*** S単- 26号 ***					
	一般構造用 I 形鋼		kg		1.000 kg	当たり算出
	一般構造用 I 形鋼 SS400 250mm×125mm, 形鋼、平鋼, ﾍﾞｰH 1,			基本給時間:8.0 深夜時間:0.0	超勤時間:0.0 週休:補正なし	
	1)材料(鋼材)コード 2)材料規格	SS400 250mm×125mm		時間的制約:なし 夜間制約作業時間:0.0	制約作業時間:0.0	
	3)材料名 4)スクラップの該当品目	形鋼、平鋼 ﾍﾞｰH 1				
	5)材料割増率(%)					
	一般構造用 I 形鋼 SS400 250mm×125mm	1.000	kg			
	合計					算出数量 1.000 kg

事業名	経営体育成基盤整備事業 黒地地区		
工事名	R 6 阿耕 経営体 黒地 第1 揚水機製作据付工事 (担い手確保型)		

コード	名称	数量	単位	単価	金額	備考
	3) 材料名	形鋼、平鋼				
	4) スクラップの該当品目	へび-H 1				
	5) 材料割増率(%)					
	一般構造用圧延鋼板 (厚板) SS400 厚さ12mm~25mm 1500 ≤ W ≤ 2000	1.000	kg			
	合計					算出数量 1.000 kg
	単価		kg			
	スクラップ へび-H 1	1.000	kg			
	*** S単一 29号 ***					
	一般構造用圧延鋼板 (厚板)		kg		1.000 kg	当たり算出
	一般構造用圧延鋼板 (厚板) SS400 厚さ8mm~11mm, 形鋼、平鋼, へび-H 1,					
	1) 材料(鋼材)コード				基本給時間:8.0	超勤時間:0.0
	2) 材料規格	SS400 厚さ8mm~11mm			深夜時間:0.0	週休:補正なし
	3) 材料名	形鋼、平鋼			時間的制約:なし	制約作業時間:0.0
	4) スクラップの該当品目	へび-H 1			夜間制約作業時間:0.0	
	5) 材料割増率(%)					
	一般構造用圧延鋼板 (厚板) SS400 厚さ8mm~11mm 1500 ≤ W < 1829	1.000	kg			
	合計					算出数量 1.000 kg
	単価		kg			
	スクラップ へび-H 1	1.000	kg			

事業名	経営体育成基盤整備事業 黒地地区				
工事名	R 6 阿耕 経営体 黒地 第1 揚水機製作据付工事 (担い手確保型)				

コード	名称	数量	単位	単価	金額	備考
	*** S単- 30号 ***					
	一般構造用溝形鋼		kg		1.000 kg	当たり算出
	一般構造用溝形鋼 SS400 125mm×65mm, 形鋼、平鋼, へび-H 1,			基本給時間:8.0 深夜時間:0.0	超勤時間:0.0 週休:補正なし	
	1)材料(鋼材)コード			時間的制約:なし	制約作業時間:0.0	
	2)材料規格	SS400 125mm×65mm		夜間制約作業時間:0.0		
	3)材料名	形鋼、平鋼				
	4)スクラップの該当品目	へび-H 1				
	5)材料割増率(%)					
	一般構造用溝形鋼 SS400 125mm×65mm	1.000	kg			
	合計					算出数量 1.000 kg
	単価		kg			
	スクラップ へび-H 1	1.000	kg			
	*** S単- 31号 ***					
	ブレース		kg		1.000 kg	当たり算出
	ブレース φ19 ターンバックル付 (上面・側面), 形鋼、平鋼, へび-H 1,			基本給時間:8.0 深夜時間:0.0	超勤時間:0.0 週休:補正なし	
	1)材料(鋼材)コード			時間的制約:なし	制約作業時間:0.0	
	2)材料規格	φ19 ターンバックル付 (上面・		夜間制約作業時間:0.0		
	3)材料名	形鋼、平鋼				
	4)スクラップの該当品目	へび-H 1				
	5)材料割増率(%)					
	ブレース φ19 ターンバックル付	1.000	kg			

事業名	経営体育成基盤整備事業 黒地地区
工事名	R 6 阿耕 経営体 黒地 第1 揚水機製作据付工事 (担い手確保型)

コード	名称	数量	単位	単価	金額	備考
	合計					算出数量 1.000 kg
	単価		kg			
	スクラップ ヘビーH1	1.000	kg			
	*** S単- 32号 ***					
	一般構造用等辺山形鋼		kg		1.000 kg	当たり算出
	一般構造用等辺山形鋼 SS400 50mm×6mm, 形鋼、平鋼, ヘビーH1,					基本給時間:8.0 深夜時間:0.0 超勤時間:0.0 週休:補正なし
	1)材料(鋼材)コード					時間的制約:なし 制約作業時間:0.0
	2)材料規格	SS400 50mm×6mm				夜間制約作業時間:0.0
	3)材料名	形鋼、平鋼				
	4)スクラップの該当品目	ヘビーH1				
	5)材料割増率(%)					
	一般構造用等辺山形鋼 SS400 50mm×6mm	1.000	kg			
	合計					算出数量 1.000 kg
	単価		kg			
	スクラップ ヘビーH1	1.000	kg			
	*** S単- 33号 ***					
	ステンレス鋼板		kg		1.000 kg	当たり算出
	ステンレス鋼板 SUS304 厚さ3mm~7mm, ステンレス鋼板, ステンレス新断,					基本給時間:8.0 深夜時間:0.0 超勤時間:0.0 週休:補正なし

事業名	経営体育成基盤整備事業 黒地地区				
工事名	R 6 阿耕 経営体 黒地 第1 揚水機製作据付工事 (担い手確保型)				

コード	名称	数量	単位	単価	金額	備考
	1)材料(鋼材)コード 2)材料規格	SUS304 厚さ3mm~7mm		時間的制約:なし 夜間制約作業時間:0.0	制約作業時間:0.0	
	3)材料名 4)スクラップの該当品目	ステンレス鋼板 ステンレス新断				
	5)材料割増率(%)					
	ステンレス鋼板 SUS304 厚さ3mm~7mm	1.000	kg			
	合計					算出数量 1.000 kg
	単価		kg			
	スクラップ ステンレス新断	1.000	kg			
	*** S単- 34号 ***					
	ステンレスH形鋼		kg		1.000 kg	当たり算出
	ステンレスH形鋼 SUS304 t ≤30mm H=125~200mm, 形鋼、平鋼, へび-H 1,			基本給時間:8.0 深夜時間:0.0	超勤時間:0.0 週休:補正なし	
	1)材料(鋼材)コード 2)材料規格	SUS304 t ≤30mm H=125~200mm		時間的制約:なし 夜間制約作業時間:0.0	制約作業時間:0.0	
	3)材料名 4)スクラップの該当品目	形鋼、平鋼 へび-H 1				
	5)材料割増率(%)					
	ステンレスH形鋼 SUS304 t ≤30mm H=125~200mm	1.000	kg			
	合計					算出数量 1.000 kg
	単価		kg			
	スクラップ へび-H 1	1.000	kg			

事業名	経営体育成基盤整備事業 黒地地区
工事名	R 6 阿耕 経営体 黒地 第1 揚水機製作据付工事 (担い手確保型)

コード	名称	数量	単位	単価	金額	備考
	*** S単- 35号 ***					
	ステンレス溝形鋼		kg		1.000 kg	当たり算出
	ステンレス溝形鋼 SUS304 150mm×75mm, 形鋼、平鋼, へび-H 1,			基本給時間:8.0 深夜時間:0.0	超勤時間:0.0 週休:補正なし	
	1)材料(鋼材)コード			時間的制約:なし	制約作業時間:0.0	
	2)材料規格	SUS304 150mm×75mm		夜間制約作業時間:0.0		
	3)材料名	形鋼、平鋼				
	4)スクラップの該当品目	へび-H 1				
	5)材料割増率(%)					
	ステンレス溝形鋼 SUS304 150mm×75mm	1.000	kg			
	合計					算出数量 1.000 kg
	単価		kg			
	スクラップ へび-H 1	1.000	kg			
	*** S単- 36号 ***					
	ステンレス平鋼		kg		1.000 kg	当たり算出
	ステンレス平鋼 SUS304 6mm×32~75mm, 形鋼、平鋼, へび-H 1,			基本給時間:8.0 深夜時間:0.0	超勤時間:0.0 週休:補正なし	
	1)材料(鋼材)コード			時間的制約:なし	制約作業時間:0.0	
	2)材料規格	SUS304 6mm×32~75mm		夜間制約作業時間:0.0		
	3)材料名	形鋼、平鋼				
	4)スクラップの該当品目	へび-H 1				
	5)材料割増率(%)					

事業名	経営体育成基盤整備事業 黒地地区
工事名	R 6 阿耕 経営体 黒地 第1 揚水機製作据付工事 (担い手確保型)

コード	名称	数量	単位	単価	金額	備考
	ステンレス平鋼 SUS304 6mm×32～75mm	1.000	kg			
	合計					算出数量 1.000 kg
	単価		kg			
	スクラップ ヘビーH1	1.000	kg			
	*** S単- 37号 ***					
	ステンレス鋼板		kg		1.000 kg	当たり算出
	ステンレス鋼板 SUS304 厚さ15mm～25mm, 鋼板、ステンスクラップ鋼板,ヘビーH1,					
	1)材料(鋼材)コード					基本給時間:8.0 深夜時間:0.0 時間的制約:なし 夜間制約作業時間:0.0
	2)材料規格	SUS304 厚さ15mm～25mm				超勤時間:0.0 週休:補正なし 制約作業時間:0.0
	3)材料名	鋼板、ステンスクラップ鋼板				
	4)スクラップの該当品目	ヘビーH1				
	5)材料割増率(%)					
	ステンレス鋼板 SUS304 厚さ15mm～25mm	1.000	kg			
	合計					算出数量 1.000 kg
	単価		kg			
	スクラップ ヘビーH1	1.000	kg			
	*** S単- 38号 ***					
	ステンレス鋼板		kg		1.000 kg	当たり算出

事業名	経営体育成基盤整備事業 黒地地区		
工事名	R 6 阿耕 経営体 黒地 第1揚水機製作据付工事 (担い手確保型)		

コード	名称	数量	単位	単価	金額	備考
	ステンレス鋼板 SUS304 厚さ8mm~9mm, ステンレス鋼板, ステンレス新断,			基本給時間:8.0 深夜時間:0.0	超勤時間:0.0 週休:補正なし	
	1)材料(鋼材)コード 2)材料規格	SUS304 厚さ8mm~9mm		時間的制約:なし 夜間制約作業時間:0.0	制約作業時間:0.0	
	3)材料名 4)スクラップの該当品目	ステンレス鋼板 ステンレス新断				
	5)材料割増率(%)					
	ステンレス鋼板 SUS304 厚さ8mm~9mm	1.000	kg			
	合計					算出数量 1.000 kg
	単価		kg			
	スクラップ ステンレス新断	1.000	kg			
	*** S単- 39号 ***					
	ステンレス棒鋼		kg		1.000 kg	当たり算出
	ステンレス棒鋼 SUS304 径24mm以下, 棒鋼, 鋼グライ粉A,			基本給時間:8.0 深夜時間:0.0	超勤時間:0.0 週休:補正なし	
	1)材料(鋼材)コード 2)材料規格	SUS304 径24mm以下		時間的制約:なし 夜間制約作業時間:0.0	制約作業時間:0.0	
	3)材料名 4)スクラップの該当品目	棒鋼 鋼グライ粉A				
	5)材料割増率(%)					
	ステンレス棒鋼 SUS304 径24mm以下	1.000	kg			
	合計					算出数量 1.000 kg
	単価		kg			

事業名	経営体育成基盤整備事業 黒地地区
工事名	R 6 阿耕 経営体 黒地 第1揚水機製作据付工事 (担い手確保型)

コード	名称	数量	単位	単価	金額	備考
	スクラップ 鋼ダライ粉A	1.000	kg			
	*** S単- 40号 ***					
	配管用ステンレス鋼鋼管		kg		1.000 kg	当たり算出
	配管用ステンレス鋼鋼管 SUS304TP Sch40 20A~25A, ステンレス鋼管, ステンレス新断,			基本給時間:8.0 深夜時間:0.0	超勤時間:0.0 週休:補正なし	
	1)材料(鋼材)コード			時間的制約:なし	制約作業時間:0.0	
	2)材料規格	SUS304TP Sch40 20A~25A		夜間制約作業時間:0.0		
	3)材料名	ステンレス鋼管				
	4)スクラップの該当品目	ステンレス新断				
	5)材料割増率(%)					
	配管用ステンレス鋼鋼管 SUS304TP Sch40 20A~25A	1.000	kg			
	合計					算出数量 1.000 kg
	単価		kg			
	スクラップ ステンレス新断	1.000	kg			
	*** S単- 41号 ***					
	ステンレス平鋼		kg		1.000 kg	当たり算出
	ステンレス平鋼 SUS304 250*9, ステンレス鋼板, ステンレス新断,			基本給時間:8.0 深夜時間:0.0	超勤時間:0.0 週休:補正なし	
	1)材料(鋼材)コード			時間的制約:なし	制約作業時間:0.0	
	2)材料規格	SUS304 250*9		夜間制約作業時間:0.0		
	3)材料名	ステンレス鋼板				
	4)スクラップの該当品目	ステンレス新断				

事業名	経営体育成基盤整備事業 黒地地区				
工事名	R 6 阿耕 経営体 黒地 第1揚水機製作据付工事 (担い手確保型)				

コード	名称	数量	単位	単価	金額	備考
	5)材料割増率(%)					
	ステンレス平鋼 SUS304 250*9	1.000	kg			
	合計					算出数量 1.000 kg
	単価		kg			
	スクラップ ステンレス新断	1.000	kg			
	*** S単- 42号 ***					
	一般構造用圧延鋼板 (中板)		kg		1.000 kg	当たり算出
	一般構造用圧延鋼板 (中板) (蓋①-1) SS400 厚さ4.5mm 1200≦W<1500, 鋼板、ステンスクラップ					基本給時間:8.0 深夜時間:0.0 週休:補正なし
	鋼板、へび-H 1,					時間的制約:なし 夜間制約作業時間:0.0 制約作業時間:0.0
	1)材料(鋼材)コード					
	2)材料規格	(蓋①-1) SS400 厚さ4.5mm				
	3)材料名	鋼板、ステンスクラップ				
	4)スクラップの該当品目	へび-H 1				
	5)材料割増率(%)					
	一般構造用圧延鋼板 (中板) SS400 厚さ4.5mm 1200≦W<1500	1.000	kg			
	合計					算出数量 1.000 kg
	単価		kg			
	スクラップ へび-H 1	1.000	kg			

事業名	経営体育成基盤整備事業 黒地地区
工事名	R 6 阿耕 経営体 黒地 第1 揚水機製作据付工事 (担い手確保型)

コード	名称	数量	単位	単価	金額	備考
	*** S単- 43号 ***					
	一般構造用等辺山形鋼		kg		1.000 kg	当たり算出
	一般構造用等辺山形鋼 (蓋①- 1) SS400 75mm×6~9mm, 形鋼、平鋼, ヘビーH 1,			基本給時間:8.0 深夜時間:0.0	超勤時間:0.0 週休:補正なし	
	1) 材料(鋼材)コード 2) 材料規格	(蓋①- 1) SS400 75mm×6~9mm		時間的制約:なし 夜間制約作業時間:0.0	制約作業時間:0.0	
	3) 材料名 4) スクラップの該当品目 5) 材料割増率(%)	形鋼、平鋼 ヘビーH 1				
	一般構造用等辺山形鋼 SS400 75mm×6~9mm	1.000	kg			
	合計					算出数量 1.000 kg
	単価		kg			
	スクラップ ヘビーH 1	1.000	kg			
	*** S単- 44号 ***					
	一般構造用圧延鋼板 (中板)		kg		1.000 kg	当たり算出
	一般構造用圧延鋼板 (中板) (蓋①- 2) SS400 厚さ4.5mm 1200≦W<1500, 鋼板、ステンレスクラッ			基本給時間:8.0 深夜時間:0.0	超勤時間:0.0 週休:補正なし	
	鋼板, ヘビーH 1,			時間的制約:なし 夜間制約作業時間:0.0	制約作業時間:0.0	
	1) 材料(鋼材)コード 2) 材料規格	(蓋①- 2) SS400 厚さ4.5mm				
	3) 材料名 4) スクラップの該当品目 5) 材料割増率(%)	鋼板、ステンレスクラッ 鋼板 ヘビーH 1				

事業名	経営体育成基盤整備事業 黒地地区		
工事名	R 6 阿耕 経営体 黒地 第1 揚水機製作据付工事 (担い手確保型)		

コード	名称	数量	単位	単価	金額	備考
	一般構造用圧延鋼板 (中板) SS400 厚さ4.5mm 1200≦W<1500	1.000	kg			
	合計					算出数量 1.000 kg
	単価		kg			
	スクラップ ヘビーH1	1.000	kg			
	*** S単- 45号 ***					
	一般構造用等辺山形鋼		kg		1.000 kg	当たり算出
	一般構造用等辺山形鋼 (蓋①-2) SS400 75mm×6~9mm, 形鋼、平鋼, ヘビーH1,					
	1)材料(鋼材)コード 2)材料規格	(蓋①-2) SS400 75mm×6~9mm				
	3)材料名 4)スクラップの該当品目 5)材料割増率(%)	形鋼、平鋼 ヘビーH1				
	一般構造用等辺山形鋼 SS400 75mm×6~9mm	1.000	kg			
	合計					算出数量 1.000 kg
	単価		kg			
	スクラップ ヘビーH1	1.000	kg			
	*** S単- 46号 ***					
	一般構造用圧延鋼板 (中板)		kg		1.000 kg	当たり算出

事業名	経営体育成基盤整備事業 黒地地区		
工事名	R 6 阿耕 経営体 黒地 第1 揚水機製作据付工事 (担い手確保型)		

コード	名称	数量	単位	単価	金額	備考
	一般構造用圧延鋼板 (中板) (蓋②) SS400 厚さ4.5mm 1200≦W<1500, 鋼板、ステンスクラップ鋼板 , へびーH 1,			基本給時間:8.0 深夜時間:0.0 時間的制約:なし 夜間制約作業時間:0.0	超勤時間:0.0 週休:補正なし 制約作業時間:0.0	
	1) 材料(鋼材)コード 2) 材料規格 3) 材料名 4) スクラップの該当品目 5) 材料割増率(%)	(蓋②) SS400 厚さ4.5mm 1200 ≦ W < 1500 鋼板、ステンスクラップ鋼板 へびーH 1				
	一般構造用圧延鋼板 (中板) SS400 厚さ4.5mm 1200≦W<1500	1.000	kg			
	合計					算出数量 1.000 kg
	単価		kg			
	スクラップ へびーH 1	1.000	kg			
	*** S単- 47号 ***					
	一般構造用等辺山形鋼		kg		1.000 kg	当たり算出
	一般構造用等辺山形鋼 (蓋②) SS400 75mm×6~9mm, 形鋼、平鋼, へびーH 1,			基本給時間:8.0 深夜時間:0.0 時間的制約:なし 夜間制約作業時間:0.0	超勤時間:0.0 週休:補正なし 制約作業時間:0.0	
	1) 材料(鋼材)コード 2) 材料規格 3) 材料名 4) スクラップの該当品目 5) 材料割増率(%)	(蓋②) SS400 75mm×6~9mm 形鋼、平鋼 へびーH 1				
	一般構造用等辺山形鋼 SS400 75mm×6~9mm	1.000	kg			
	合計					算出数量 1.000 kg

事業名	経営体育成基盤整備事業 黒地地区				
工事名	R 6 阿耕 経営体 黒地 第1揚水機製作据付工事 (担い手確保型)				

コード	名称	数量	単位	単価	金額	備考
	単 価		kg			
	スクラップ ヘビーH1	1.000	kg			
	*** S単- 48号 ***					
	一般構造用圧延棒鋼		kg		1.000 kg	当たり算出
	一般構造用圧延棒鋼 (蓋②) SS400 径16mm~25mm, 棒鋼, 鋼グライ粉A,					基本給時間:8.0 深夜時間:0.0 超勤時間:0.0 週休:補正なし
	1)材料(鋼材)コード					時間的制約:なし 制約作業時間:0.0
	2)材料規格	(蓋②) SS400 径16mm~25mm				夜間制約作業時間:0.0
	3)材料名	棒鋼				
	4)スクラップの該当品目	鋼グライ粉A				
	5)材料割増率(%)					
	一般構造用圧延棒鋼 SS400 径16mm~25mm	1.000	kg			
	合 計					算出数量 1.000 kg
	単 価		kg			
	スクラップ 鋼グライ粉A	1.000	kg			
	*** S単- 49号 ***					
	一般構造用圧延棒鋼		kg		1.000 kg	当たり算出
	一般構造用圧延棒鋼 (蓋②) SS400 径28mm~48mm, 棒鋼, 鋼グライ粉A,					基本給時間:8.0 深夜時間:0.0 超勤時間:0.0 週休:補正なし
	1)材料(鋼材)コード					時間的制約:なし 制約作業時間:0.0
	2)材料規格	(蓋②) SS400 径28mm~48mm				夜間制約作業時間:0.0

事業名	経営体育成基盤整備事業 黒地地区
工事名	R 6 阿耕 経営体 黒地 第1 揚水機製作据付工事 (担い手確保型)

コード	名称	数量	単位	単価	金額	備考
	3) 材料名	棒鋼				
	4) スクラップの該当品目	鋼ダライ粉A				
	5) 材料割増率(%)					
	一般構造用圧延棒鋼 SS400 径28mm~48mm	1.000	kg			
	合計					算出数量 1.000 kg
	単価		kg			
	スクラップ 鋼ダライ粉A	1.000	kg			
	*** S単一 50号 ***					
	一般構造用圧延鋼板 (中板)		kg		1.000 kg	当たり算出
	一般構造用圧延鋼板 (中板) (蓋③) SS400 厚さ4.5mm 1200≦W<1500, 鋼板、ステンスクラット [®] 鋼板			基本給時間:8.0 深夜時間:0.0	超勤時間:0.0 週休:補正なし	
	, へび [®] -H 1,			時間的制約:なし 夜間制約作業時間:0.0	制約作業時間:0.0	
	1) 材料(鋼材)コード					
	2) 材料規格	(蓋③) SS400 厚さ4.5mm 12...				
	3) 材料名	鋼板、ステンスクラット [®] 鋼板				
	4) スクラップの該当品目	へび [®] -H 1				
	5) 材料割増率(%)					
	一般構造用圧延鋼板 (中板) SS400 厚さ4.5mm 1200≦W<1500	1.000	kg			
	合計					算出数量 1.000 kg
	単価		kg			
	スクラップ へび [®] -H 1	1.000	kg			

事業名	経営体育成基盤整備事業 黒地地区
工事名	R 6 阿耕 経営体 黒地 第1 揚水機製作据付工事 (担い手確保型)

コード	名称	数量	単位	単価	金額	備考
	*** S単- 51号 ***					
	一般構造用等辺山形鋼		kg		1.000 kg	当たり算出
	一般構造用等辺山形鋼 (蓋③) SS400 75mm×6~9mm, 形鋼、平鋼, へび-H 1,			基本給時間:8.0 深夜時間:0.0 時間的制約:なし 夜間制約作業時間:0.0	超勤時間:0.0 週休:補正なし 制約作業時間:0.0	
	1) 材料(鋼材)コード					
	2) 材料規格	(蓋③) SS400 75mm×6~9mm				
	3) 材料名	形鋼、平鋼				
	4) スクラップの該当品目	へび-H 1				
	5) 材料割増率(%)					
	一般構造用等辺山形鋼 SS400 75mm×6~9mm	1.000	kg			
	合計					算出数量 1.000 kg
	単価		kg			
	スクラップ へび-H 1	1.000	kg			
	*** S単- 52号 ***					
	一般構造用圧延棒鋼		kg		1.000 kg	当たり算出
	一般構造用圧延棒鋼 (蓋③) SS400 径16mm~25mm, 棒鋼, 鋼グライ粉A,			基本給時間:8.0 深夜時間:0.0 時間的制約:なし 夜間制約作業時間:0.0	超勤時間:0.0 週休:補正なし 制約作業時間:0.0	
	1) 材料(鋼材)コード					
	2) 材料規格	(蓋③) SS400 径16mm~25mm				
	3) 材料名	棒鋼				
	4) スクラップの該当品目	鋼グライ粉A				
	5) 材料割増率(%)					

事業名	経営体育成基盤整備事業 黒地地区		
工事名	R 6 阿耕 経営体 黒地 第1 揚水機製作据付工事 (担い手確保型)		

コード	名称	数量	単位	単価	金額	備考
	一般構造用圧延棒鋼 SS400 径16mm～25mm	1.000	kg			
	合計					算出数量 1.000 kg
	単価		kg			
	スクラップ 鋼グライ粉A	1.000	kg			
	*** S単- 53号 ***					
	一般構造用圧延棒鋼		kg		1.000 kg	当たり算出
	一般構造用圧延棒鋼 (蓋③) SS400 径28mm～48mm, 棒鋼, 鋼グライ粉A,					
	1)材料(鋼材)コード					基本給時間:8.0 深夜時間:0.0 時間的制約:なし 夜間制約作業時間:0.0
	2)材料規格	(蓋③) SS400 径28mm～48mm				超勤時間:0.0 週休:補正なし 制約作業時間:0.0
	3)材料名	棒鋼				
	4)スクラップの該当品目	鋼グライ粉A				
	5)材料割増率(%)					
	一般構造用圧延棒鋼 SS400 径28mm～48mm	1.000	kg			
	合計					算出数量 1.000 kg
	単価		kg			
	スクラップ 鋼グライ粉A	1.000	kg			
	*** S単- 54号 ***					
	一般構造用圧延鋼板 (中板)		kg		1.000 kg	当たり算出

事業名	経営体育成基盤整備事業 黒地地区
工事名	R 6 阿耕 経営体 黒地 第1 揚水機製作据付工事 (担い手確保型)

コード	名称	数量	単位	単価	金額	備考
	一般構造用圧延鋼板 (中板) (蓋④) SS400 厚さ4.5mm 1200≦W<1500, 鋼板、ステンスクラップ鋼板 , へびーH 1,			基本給時間:8.0 深夜時間:0.0 時間的制約:なし 夜間制約作業時間:0.0	超勤時間:0.0 週休:補正なし 制約作業時間:0.0	
	1) 材料(鋼材)コード 2) 材料規格 3) 材料名 4) スクラップの該当品目 5) 材料割増率(%)	(蓋④) SS400 厚さ4.5mm 1200 ≦ W < 1500 鋼板、ステンスクラップ鋼板 へびーH 1				
	一般構造用圧延鋼板 (中板) SS400 厚さ4.5mm 1200≦W<1500	1.000	kg			
	合計					算出数量 1.000 kg
	単価		kg			
	スクラップ へびーH 1	1.000	kg			
	*** S単- 55号 ***					
	一般構造用等辺山形鋼		kg		1.000 kg	当たり算出
	一般構造用等辺山形鋼 (蓋④) SS400 75mm×6~9mm, 形鋼、平鋼, へびーH 1,			基本給時間:8.0 深夜時間:0.0 時間的制約:なし 夜間制約作業時間:0.0	超勤時間:0.0 週休:補正なし 制約作業時間:0.0	
	1) 材料(鋼材)コード 2) 材料規格 3) 材料名 4) スクラップの該当品目 5) 材料割増率(%)	(蓋④) SS400 75mm×6~9mm 形鋼、平鋼 へびーH 1				
	一般構造用等辺山形鋼 SS400 75mm×6~9mm	1.000	kg			
	合計					算出数量 1.000 kg

事業名	経営体育成基盤整備事業 黒地地区				
工事名	R 6 阿耕 経営体 黒地 第1 揚水機製作据付工事 (担い手確保型)				

コード	名称	数量	単位	単価	金額	備考
	単 価		kg			
	スクラップ ヘビーH1	1.000	kg			
	*** S単- 56号 ***					
	一般構造用圧延棒鋼		kg		1.000 kg	当たり算出
	一般構造用圧延棒鋼 (蓋④) SS400 径16mm~25mm, 棒鋼, 鋼グライ粉A,					基本給時間:8.0 深夜時間:0.0 超勤時間:0.0 週休:補正なし
	1)材料(鋼材)コード					時間的制約:なし 制約作業時間:0.0
	2)材料規格	(蓋④) SS400 径16mm~25mm				夜間制約作業時間:0.0
	3)材料名	棒鋼				
	4)スクラップの該当品目	鋼グライ粉A				
	5)材料割増率(%)					
	一般構造用圧延棒鋼 SS400 径16mm~25mm	1.000	kg			
	合 計					算出数量 1.000 kg
	単 価		kg			
	スクラップ 鋼グライ粉A	1.000	kg			
	*** S単- 57号 ***					
	一般構造用圧延棒鋼		kg		1.000 kg	当たり算出
	一般構造用圧延棒鋼 (蓋④) SS400 径28mm~48mm, 棒鋼, 鋼グライ粉A,					基本給時間:8.0 深夜時間:0.0 超勤時間:0.0 週休:補正なし
	1)材料(鋼材)コード					時間的制約:なし 制約作業時間:0.0
	2)材料規格	(蓋④) SS400 径28mm~48mm				夜間制約作業時間:0.0

事業名	経営体育成基盤整備事業 黒地地区		
工事名	R 6 阿耕 経営体 黒地 第1 揚水機製作据付工事 (担い手確保型)		

コード	名称	数量	単位	単価	金額	備考
	3) 材料名	棒鋼				
	4) スクラップの該当品目	鋼ダライ粉A				
	5) 材料割増率(%)					
	一般構造用圧延棒鋼 SS400 径28mm~48mm	1.000	kg			
	合計					算出数量 1.000 kg
	単価		kg			
	スクラップ 鋼ダライ粉A	1.000	kg			
	*** S単- 58号 ***					
	一般構造用H形鋼		kg		1.000 kg	当たり算出
	一般構造用H形鋼 SS400 t ≤30mm H=100mm, 形鋼、平鋼, へび-H 1,					
	1) 材料(鋼材)コード					基本給時間:8.0 深夜時間:0.0 時間的制約:なし 夜間制約作業時間:0.0
	2) 材料規格	SS400 t ≤30mm H=100mm				超勤時間:0.0 週休:補正なし 制約作業時間:0.0
	3) 材料名	形鋼、平鋼				
	4) スクラップの該当品目	へび-H 1				
	5) 材料割増率(%)					
	一般構造用H形鋼 SS400 t ≤30mm H=100mm	1.000	kg			
	合計					算出数量 1.000 kg
	単価		kg			
	スクラップ へび-H 1	1.000	kg			

事業名	経営体育成基盤整備事業 黒地地区				
工事名	R 6 阿耕 経営体 黒地 第1 揚水機製作据付工事 (担い手確保型)				

コード	名称	数量	単位	単価	金額	備考
	*** S単- 59号 ***					
	一般構造用圧延鋼板 (厚板)		kg		1.000 kg	当たり算出
	一般構造用圧延鋼板 (厚板) SS400 厚さ8mm~11mm 1500≦W<1829, 形鋼、平鋼, へび-H 1,			基本給時間:8.0 深夜時間:0.0	超勤時間:0.0 週休:補正なし	
	1) 材料 (鋼材) コード			時間的制約:なし	制約作業時間:0.0	
	2) 材料規格	SS400 厚さ8mm~11mm 1500≦...		夜間制約作業時間:0.0		
	3) 材料名	形鋼、平鋼				
	4) スクラップの該当品目	へび-H 1				
	5) 材料割増率 (%)					
	一般構造用圧延鋼板 (厚板) SS400 厚さ8mm~11mm 1500≦W<1829	1.000	kg			
	合計					算出数量 1.000 kg
	単価		kg			
	スクラップ へび-H 1	1.000	kg			
	*** S単- 60号 ***					
	着脱式水中ポンプ		基		1.000 各単位	当たり算出
	着脱式水中ポンプ Φ200×4.18m3/min×10.9m×15KW			基本給時間:8.0 深夜時間:0.0	超勤時間:0.0 週休:補正なし	
	1) 基礎データコード			時間的制約:なし	制約作業時間:0.0	
	2) 規格	Φ200×4.18m3/min×10.9m×15KW		夜間制約作業時間:0.0		
	着脱式水中ポンプ Φ200×4.18m3/min×10.9m×15KW	1.000	基			
	合計					算出数量 1.000 各単位
	単価					

事業名	経営体育成基盤整備事業 黒地地区				
工事名	R 6 阿耕 経営体 黒地 第1 揚水機製作据付工事 (担い手確保型)				

コード	名称	数量	単位	単価	金額	備考
	*** S単- 61号 ***					
	可とう管		本		1.000 各単位	当たり算出
	可とう管 200A×500L×10K (偏芯100mm)			基本給時間:8.0 深夜時間:0.0	超勤時間:0.0 週休:補正なし	
	1)基礎データ 2)規格	200A×500L×10K (偏芯100mm)		時間的制約:なし 夜間制約作業時間:0.0	制約作業時間:0.0	
	可とう管 200A×500L×10K (偏芯100mm)	1.000	本			
	合計					算出数量 1.000 各単位
	単価					
	*** S単- 62号 ***					
	吐出2F短管		本		1.000 各単位	当たり算出
	吐出2F短管 200A×1220L×10K SUS304			基本給時間:8.0 深夜時間:0.0	超勤時間:0.0 週休:補正なし	
	1)基礎データ 2)規格	200A×1220L×10K SUS304		時間的制約:なし 夜間制約作業時間:0.0	制約作業時間:0.0	
	吐出2F短管 200A×1220L×10K SUS304	1.000	本			
	合計					算出数量 1.000 各単位
	単価					
	*** S単- 63号 ***					

事業名	経営体育成基盤整備事業 黒地地区				
工事名	R 6 阿耕 経営体 黒地 第1揚水機製作据付工事 (担い手確保型)				

コード	名称	数量	単位	単価	金額	備考
	吐出2F曲管		本		1.000 各単位	当たり算出
	吐出2F曲管 200A×310L×90° ×310L×10K SUS304			基本給時間:8.0 深夜時間:0.0	超勤時間:0.0 週休:補正なし	
	1)基礎データ 2)規格	200A×310L×90° ×310L×10K・・・		時間的制約:なし 夜間制約作業時間:0.0	制約作業時間:0.0	
	吐出2F曲管 200A×310L×90° ×310L×10K SUS304	1.000	本			
	合計					算出数量 1.000 各単位
	単価					
	*** S単- 64号 ***					
	吐出2F短管		本		1.000 各単位	当たり算出
	吐出2F短管 200A×810L×10K SUS304			基本給時間:8.0 深夜時間:0.0	超勤時間:0.0 週休:補正なし	
	1)基礎データ 2)規格	200A×810L×10K SUS304		時間的制約:なし 夜間制約作業時間:0.0	制約作業時間:0.0	
	吐出2F短管 200A×810L×10K SUS304	1.000	本			
	合計					算出数量 1.000 各単位
	単価					
	*** S単- 65号 ***					
	吐出1Fルーズ管		本		1.000 各単位	当たり算出
	吐出1Fルーズ管 200A×687L×10K SGP+内外面塗装			基本給時間:8.0 深夜時間:0.0	超勤時間:0.0 週休:補正なし	

事業名	経営体育成基盤整備事業 黒地地区		
工事名	R 6 阿耕 経営体 黒地 第1揚水機製作据付工事 (担い手確保型)		

コード	名称	数量	単位	単価	金額	備考
	1)基礎データ 2)規格	200A×687L×10K SGP+内外面塗装		時間的制約:なし 夜間制約作業時間:0.0	制約作業時間:0.0	
	吐出1Fルーズ管 200A×687L×10K SGP+内外面塗装	1.000	本			
	合計					算出数量 1.000 各単位
	単価					
	*** S単- 66号 ***					
	吐出集合3F丁字管		本		1.000 各単位	当たり算出
	吐出集合3F丁字管 400A×400L×10K×200A×380L SGP+内外面塗装			基本給時間:8.0 深夜時間:0.0	超勤時間:0.0 週休:補正なし	
	1)基礎データ 2)規格	400A×400L×10K×200A×380L . .		時間的制約:なし 夜間制約作業時間:0.0	制約作業時間:0.0	
	吐出集合3F丁字管 400A×400L×10K×200A×380L SGP+内外面塗装	1.000	本			
	合計					算出数量 1.000 各単位
	単価					
	*** S単- 67号 ***					
	吐出集合3F丁字管		本		1.000 各単位	当たり算出
	吐出集合3F丁字管 400A×600L×400A×600L×10K SGP+内外面塗装			基本給時間:8.0 深夜時間:0.0	超勤時間:0.0 週休:補正なし	
	1)基礎データ 2)規格	400A×600L×400A×600L×10K . .		時間的制約:なし 夜間制約作業時間:0.0	制約作業時間:0.0	
	吐出集合3F丁字管 400A×600L×400A×600L×10K SGP+内外面塗装	1.000	本			

事業名	経営体育成基盤整備事業 黒地地区		
工事名	R 6 阿耕 経営体 黒地 第1 揚水機製作据付工事 (担い手確保型)		

コード	名称	数量	単位	単価	金額	備考
	合計					算出数量 1.000 各単位
	単価					
	*** S単- 68号 ***					
	吐出集合3F丁字管		本		1.000 各単位	当たり算出
	吐出集合3F丁字管 400A×800L×200A×330L×11K SGP+内外面塗装			基本給時間:8.0 深夜時間:0.0	超勤時間:0.0 週休:補正なし	
	1)基礎データ 2)規格	400A×800L×200A×330L×11K		時間的制約:なし 夜間制約作業時間:0.0	制約作業時間:0.0	
	吐出集合3F丁字管 400A×800L×200A×330L×11K SGP+内外面塗装	1.000	本			
	合計					算出数量 1.000 各単位
	単価					
	*** S単- 69号 ***					
	吐出2F S字曲管		本		1.000 各単位	当たり算出
	吐出2F S字曲管 400A×300L×22.5° ×653L×22.5° ×731L×10K SGP			基本給時間:8.0 深夜時間:0.0	超勤時間:0.0 週休:補正なし	
	1)基礎データ 2)規格	400A×300L×22.5° ×653L×22.5°		時間的制約:なし 夜間制約作業時間:0.0	制約作業時間:0.0	
	吐出2F S字曲管 400A×300L×22.5° ×653L×22.5° ×731L×10K SGP	1.000	本			
	合計					算出数量 1.000 各単位
	単価					

事業名	経営体育成基盤整備事業 黒地地区				
工事名	R 6 阿耕 経営体 黒地 第1揚水機製作据付工事 (担い手確保型)				

コード	名称	数量	単位	単価	金額	備考
	*** S単- 70号 ***					
	2F曲管		本		1.000 各単位	当たり算出
	2F曲管 400A×615L×90° ×615L×10K SGP+内外面塗装			基本給時間:8.0 深夜時間:0.0	超勤時間:0.0 週休:補正なし	
	1)基礎データ 2)規格	400A×615L×90° ×615L×10K		時間的制約:なし 夜間制約作業時間:0.0	制約作業時間:0.0	
	2F曲管 400A×615L×90° ×615L×10K SGP+内外面塗装		1.000 本			
	合計					算出数量 1.000 各単位
	単価					
	*** S単- 71号 ***					
	吐出1F短管		本		1.000 各単位	当たり算出
	吐出1F短管 400A×1000L×10K SGP+内外面塗装			基本給時間:8.0 深夜時間:0.0	超勤時間:0.0 週休:補正なし	
	1)基礎データ 2)規格	400A×1000L×10K SGP+内外面塗装		時間的制約:なし 夜間制約作業時間:0.0	制約作業時間:0.0	
	吐出1F短管 400A×1000L×10K SGP+内外面塗装		1.000 本			
	合計					算出数量 1.000 各単位
	単価					
	*** S単- 72号 ***					

事業名	経営体育成基盤整備事業 黒地地区				
工事名	R 6 阿耕 経営体 黒地 第1 揚水機製作据付工事 (担い手確保型)				

コード	名称	数量	単位	単価	金額	備考
	2F曲管		本		1.000 各単位	当たり算出
	2F曲管 200A×350L×90° ×700L×10K SGP+内外面塗装			基本給時間:8.0 深夜時間:0.0	超勤時間:0.0 週休:補正なし	
	1)基礎データ 2)規格	200A×350L×90° ×700L×10K・・・		時間的制約:なし 夜間制約作業時間:0.0	制約作業時間:0.0	
	2F曲管 200A×350L×90° ×700L×10K SGP+内外面塗装		1.000	本		
	合計					算出数量 1.000 各単位
	単価					
	*** S単一 73号 ***					
	2F曲管		本		1.000 各単位	当たり算出
	2F曲管 200A×700L×90° ×310L×10K SGP+内外面塗装			基本給時間:8.0 深夜時間:0.0	超勤時間:0.0 週休:補正なし	
	1)基礎データ 2)規格	200A×700L×90° ×310L×10K・・・		時間的制約:なし 夜間制約作業時間:0.0	制約作業時間:0.0	
	2F曲管 200A×700L×90° ×310L×10K SGP+内外面塗装		1.000	本		
	合計					算出数量 1.000 各単位
	単価					
	*** S単一 74号 ***					
	フランジ蓋		枚		1.000 各単位	当たり算出
	フランジ蓋 400A×10K SS400			基本給時間:8.0 深夜時間:0.0	超勤時間:0.0 週休:補正なし	

事業名	経営体育成基盤整備事業 黒地地区		
工事名	R 6 阿耕 経営体 黒地 第1揚水機製作据付工事 (担い手確保型)		

コード	名称	数量	単位	単価	金額	備考
	1)基礎データシート 2)規格	400A×10K SS400		時間的制約:なし 夜間制約作業時間:0.0	制約作業時間:0.0	
	フランジ蓋 400A×10K SS400	1.000	枚			
	合計					算出数量 1.000 各単位
	単価					
	*** S単一 75号 ***					
	逆止弁 (スイング式)		基		1.000 各単位	当たり算出
	逆止弁 (スイング式) 200A×500L×10K FC200			基本給時間:8.0 深夜時間:0.0	超勤時間:0.0 週休:補正なし	
	1)基礎データシート 2)規格	200A×500L×10K FC200		時間的制約:なし 夜間制約作業時間:0.0	制約作業時間:0.0	
	逆止弁 (スイング式) 200A×500L×10K FC200	1.000	基			
	合計					算出数量 1.000 各単位
	単価					
	*** S単一 76号 ***					
	仕切弁 (外ネジ式)		基		1.000 各単位	当たり算出
	仕切弁 (外ネジ式) 200A×300L×10K FC200			基本給時間:8.0 深夜時間:0.0	超勤時間:0.0 週休:補正なし	
	1)基礎データシート 2)規格	200A×300L×10K FC200		時間的制約:なし 夜間制約作業時間:0.0	制約作業時間:0.0	
	仕切弁 (外ネジ式) 200A×300L×10K FC200	1.000	基			

事業名	経営体育成基盤整備事業 黒地地区		
工事名	R 6 阿耕 経営体 黒地 第1 揚水機製作据付工事 (担い手確保型)		

コード	名 称	数 量	単 位	単 価	金 額	備 考
	合 計					算出数量 1.000 各単位
	単 価					
	*** S単- 77号 ***					
	ソフトシール仕切弁		基		1.000 各単位	当たり算出
	ソフトシール仕切弁 400A×400L×10K			基本給時間:8.0 深夜時間:0.0	超勤時間:0.0 週休:補正なし	
	1)基礎データコート 2)規格	400A×400L×10K		時間的制約:なし 夜間制約作業時間:0.0	制約作業時間:0.0	
	ソフトシール仕切弁 400A×400L×10K	1.000	基			
	合 計					算出数量 1.000 各単位
	単 価					
	*** S単- 78号 ***					
	圧力タンク		基		1.000 各単位	当たり算出
	圧力タンク TSA-H 横型 6.0m3			基本給時間:8.0 深夜時間:0.0	超勤時間:0.0 週休:補正なし	
	1)基礎データコート 2)規格	TSA-H 横型 6.0m3		時間的制約:なし 夜間制約作業時間:0.0	制約作業時間:0.0	
	圧力タンク 6.0m3 自己空気補給式	1.000	基			
	合 計					算出数量 1.000 各単位
	単 価					

事業名	経営体育成基盤整備事業 黒地地区				
工事名	R 6 阿耕 経営体 黒地 第1 揚水機製作据付工事 (担い手確保型)				

コード	名称	数量	単位	単価	金額	備考
	*** S単- 79号 ***					
	ガイドパイプ		組		1.000 各単位	当たり算出
	ガイドパイプ SUS304 80A TP0			基本給時間:8.0 深夜時間:0.0	超勤時間:0.0 週休:補正なし	
	1)基礎データ 2)規格	SUS304 80A TP0		時間的制約:なし 夜間制約作業時間:0.0	制約作業時間:0.0	
	ガイドパイプ SUS304 80A TP0	1.000	組			
	合計					算出数量 1.000 各単位
	単価					
	*** S単- 80号 ***					
	チェーンブロック		基		1.000 各単位	当たり算出
	チェーンブロック			基本給時間:8.0 深夜時間:0.0	超勤時間:0.0 週休:補正なし	
	1)基礎データ 2)規格			時間的制約:なし 夜間制約作業時間:0.0	制約作業時間:0.0	
	チェーンブロック	1.000	基			
	合計					算出数量 1.000 各単位
	単価					
	*** S単- 81号 ***					

事業名	経営体育成基盤整備事業 黒地地区				
工事名	R 6 阿耕 経営体 黒地 第1 揚水機製作据付工事 (担い手確保型)				

コード	名称	数量	単位	単価	金額	備考
	ボルト・ナット		セット		1.000 各単位	当たり算出
	ボルト・ナット M16*55			基本給時間:8.0 深夜時間:0.0	超勤時間:0.0 週休:補正なし	
	1)基礎データ 2)規格	M16*55		時間的制約:なし 夜間制約作業時間:0.0	制約作業時間:0.0	
	ボルト・ナット M16*55		1.000 セット			
	合計					算出数量 1.000 各単位
	単価					
	*** S単- 82号 ***					
	ボルト・ナット		セット		1.000 各単位	当たり算出
	ボルト・ナット M16*45			基本給時間:8.0 深夜時間:0.0	超勤時間:0.0 週休:補正なし	
	1)基礎データ 2)規格	M16*45		時間的制約:なし 夜間制約作業時間:0.0	制約作業時間:0.0	
	ボルト・ナット M16*45		1.000 セット			
	合計					算出数量 1.000 各単位
	単価					
	*** S単- 83号 ***					
	ボルト・ナット		セット		1.000 各単位	当たり算出
	ボルト・ナット M10*40			基本給時間:8.0 深夜時間:0.0	超勤時間:0.0 週休:補正なし	

事業名	経営体育成基盤整備事業 黒地地区		
工事名	R 6 阿耕 経営体 黒地 第1揚水機製作据付工事 (担い手確保型)		

コード	名称	数量	単位	単価	金額	備考
	1)基礎データ 2)規格	M10*40		時間的制約:なし 夜間制約作業時間:0.0	制約作業時間:0.0	
	ボルト・ナット M10*40	1.000	セット			
	合計					算出数量 1.000 各単位
	単価					
	*** S単- 84号 ***					
	全ネジボルト・ナット		セット		1.000 各単位	当たり算出
	全ネジボルト・ナット M16*220			基本給時間:8.0 深夜時間:0.0	超勤時間:0.0 週休:補正なし	
	1)基礎データ 2)規格	M16*220		時間的制約:なし 夜間制約作業時間:0.0	制約作業時間:0.0	
	全ネジボルト・ナット M16*220	1.000	セット			
	合計					算出数量 1.000 各単位
	単価					
	*** S単- 85号 ***					
	六角ナット		組		1.000 各単位	当たり算出
	六角ナット M16			基本給時間:8.0 深夜時間:0.0	超勤時間:0.0 週休:補正なし	
	1)基礎データ 2)規格	M16		時間的制約:なし 夜間制約作業時間:0.0	制約作業時間:0.0	
	六角ナット M16	1.000	組			

事業名	経営体育成基盤整備事業 黒地地区
工事名	R 6 阿耕 経営体 黒地 第1 揚水機製作据付工事 (担い手確保型)

コード	名 称	数 量	単 位	単 価	金 額	備 考
	合 計					算出数量 1.000 各単位
	単 価					
	*** S単- 86号 ***					
	ボルト・ナット		組		1.000 各単位	当たり算出
	ボルト・ナット φ16			基本給時間:8.0 深夜時間:0.0	超勤時間:0.0 週休:補正なし	
	1)基礎データ 2)規格	φ16		時間的制約:なし 夜間制約作業時間:0.0	制約作業時間:0.0	
	ボルト・ナット φ16	1.000	組			
	合 計					算出数量 1.000 各単位
	単 価					
	*** S単- 87号 ***					
	全ネジボルトナット		組		1.000 各単位	当たり算出
	全ネジボルトナット M12			基本給時間:8.0 深夜時間:0.0	超勤時間:0.0 週休:補正なし	
	1)基礎データ 2)規格	M12		時間的制約:なし 夜間制約作業時間:0.0	制約作業時間:0.0	
	全ネジボルトナット M12	1.000	組			
	合 計					算出数量 1.000 各単位
	単 価					

事業名	経営体育成基盤整備事業 黒地地区				
工事名	R 6 阿耕 経営体 黒地 第1揚水機製作据付工事 (担い手確保型)				

コード	名称	数量	単位	単価	金額	備考
	*** S単- 88号 ***					
	引込開閉器盤		面		1.000 各単位	当たり算出
	引込開閉器盤			基本給時間:8.0 深夜時間:0.0	超勤時間:0.0 週休:補正なし	
	1)基礎データ 2)規格			時間的制約:なし 夜間制約作業時間:0.0	制約作業時間:0.0	
	引込開閉器盤	1.000	面			
	合計					算出数量 1.000 各単位
	単価					
	*** S単- 89号 ***					
	ポンプ制御盤		面		1.000 各単位	当たり算出
	ポンプ制御盤 屋内自立型 700W×1800H×400D			基本給時間:8.0 深夜時間:0.0	超勤時間:0.0 週休:補正なし	
	1)基礎データ 2)規格	屋内自立型 700W×1800H×400D		時間的制約:なし 夜間制約作業時間:0.0	制約作業時間:0.0	
	ポンプ制御盤 屋内自立型 700W×1800H×400D	1.000	面			
	合計					算出数量 1.000 各単位
	単価					
	*** S単- 90号 ***					

事業名	経営体育成基盤整備事業 黒地地区				
工事名	R 6 阿耕 経営体 黒地 第1揚水機製作据付工事 (担い手確保型)				

コード	名称	数量	単位	単価	金額	備考
	水位計		台		1.000 各単位	当たり算出
	水位計 電極式レベル水位計、付属ケーブル付			基本給時間:8.0 深夜時間:0.0	超勤時間:0.0 週休:補正なし	
	1)基礎データ 2)規格	電極式レベル水位計、付属ケー...		時間的制約:なし 夜間制約作業時間:0.0	制約作業時間:0.0	
	水位計 電極式レベル水位計、付属ケーブル付	1.000	台			
	合計					算出数量 1.000 各単位
	単価					
	*** S単- 91号 ***					
	皿ボルト・ナット		セット		1.000 各単位	当たり算出
	皿ボルト・ナット M10			基本給時間:8.0 深夜時間:0.0	超勤時間:0.0 週休:補正なし	
	1)基礎データ 2)規格	M10		時間的制約:なし 夜間制約作業時間:0.0	制約作業時間:0.0	
	皿ボルト・ナット M10	1.000	セット			
	合計					算出数量 1.000 各単位
	単価					
	*** S単- 92号 ***					
	皿ボルトナット		セット		1.000 各単位	当たり算出
	皿ボルトナット M12			基本給時間:8.0 深夜時間:0.0	超勤時間:0.0 週休:補正なし	

事業名	経営体育成基盤整備事業 黒地地区		
工事名	R 6 阿耕 経営体 黒地 第1 揚水機製作据付工事 (担い手確保型)		

コード	名称	数量	単位	単価	金額	備考
	1)基礎データコード 2)規格	M12		時間的制約:なし 夜間制約作業時間:0.0	制約作業時間:0.0	
	皿ボルトナット M12	1.000	セット			
	合計					算出数量 1.000 各単位
	単価					
	*** S単- 93号 ***					
	輸送費 (鋼製付属)		式		1.000 式	当たり算出
	輸送費 鋼製付属設備, 2.9[各単位], 20km			基本給時間:8.0 深夜時間:0.0	超勤時間:0.0 週休:4週8休以上	
	1)工種区分 2)対象要素 (X) の数量	鋼製付属設備 2.900[各単位]		時間的制約:なし 夜間制約作業時間:0.0	制約作業時間:0.0	
	3)想定輸送距離 (D) の数量	20.000km				
	輸送費	1.000	式			
	合計					算出数量 1.000 式
	単価					
	*** S単- 94号 ***					
	用排水ポンプ据付工		台		1.000 台	当たり算出
	用排水ポンプ据付工 , 水中ポンプ(固定・着脱), 3超~5以下(3.5~5)m ³ /min, -, , 0箇所, 電 動機, 給水, 2台,			基本給時間:8.0 深夜時間:0.0	超勤時間:0.0 週休:4週8休以上	
				時間的制約:なし 夜間制約作業時間:0.0	制約作業時間:0.0	

事業名	経営体育成基盤整備事業 黒地地区		
工事名	R 6 阿耕 経営体 黒地 第1揚水機製作据付工事 (担い手確保型)		

コード	名称	数量	単位	単価	金額	備考
	1)型式区分	水中ポンプ(固定・着脱)				
	2)吐出量区分	3超～5以下(3.5～5)m3/min				
	3)中間軸受装置据付の有無	—				
	4)その他の据付工数(人/台)					
	5)中間軸受据付ヶ所数	0.000箇所				
	6)原動機種別	電動機				
	7)給水方式の選択	給水				
	8)据付数(台)	2台				
	9)その他の補正係数					
	10)その他の補助文					
	据付工					
		11.900	人			
	普通作業員					
		3.000	人			
	電工					
		5.000	人			
	合計					算出数量 1.000 台
	単価		台			
	*** S単- 95号 ***					
	用排水ポンプ受配電盤据付工		式		1.000 式	当たり算出
	用排水ポンプ受配電盤据付工 低圧受電, 電動機,			基本給時間:8.0 深夜時間:0.0	超勤時間:0.0 週休:4週8休以上	
	1)受電設備区分の選択	低圧受電		時間的制約:なし	制約作業時間:0.0	
	2)原動機区分	電動機		夜間制約作業時間:0.0		
	3)原動機定格出力の入力					
	据付工					
		3.100	人			
	電工					
		7.100	人			

事業名	経営体育成基盤整備事業 黒地地区
工事名	R 6 阿耕 経営体 黒地 第1 揚水機製作据付工事 (担い手確保型)

コード	名称	数量	単位	単価	金額	備考
	合計					算出数量 1.000 式
	単価					
	*** S単- 96号 ***					
	総合試運転調整労務		式		1.000 式	当たり算出
	総合試運転調整労務 , 3.5超~5.0以下m3/min, 2台, 横軸渦巻・立軸渦巻・水中,, 台数制 御,			基本給時間:8.0 深夜時間:0.0 時間的制約:なし 夜間制約作業時間:0.0	超勤時間:0.0 週休:4週8休以上 制約作業時間:0.0	
	1) ポンプ形式	横軸渦巻・立軸渦巻・水中				
	2) 最大ポンプ吐出量	3.5超~5.0以下m3/min				
	3) ポンプ台数	2台				
	4) その他の補正係数					
	5) ポンプ制御	台数制御				
	6) その他の試運転調整工数					
	7) その他の補助文					
	据付工					
		7.000	人			
	合計					算出数量 1.000 式
	単価					
	*** S単- 97号 ***					
	分電盤取付工		面		1.000 面	当たり算出
	分電盤取付工 分電盤, 前面 0.4㎡以下, 露出			基本給時間:8.0 深夜時間:0.0	超勤時間:0.0 週休:4週8休以上	

事業名	経営体育成基盤整備事業 黒地地区		
工事名	R 6 阿耕 経営体 黒地 第1 揚水機製作据付工事 (担い手確保型)		

コード	名称	数量	単位	単価	金額	備考
	1) 機器区分	分電盤		時間的制約:なし	制約作業時間:0.0	
	2) 作業種別	前面 0.4㎡以下		夜間制約作業時間:0.0		
	3) 施工区分	露出				
	電工		1.300	人		
	合計					算出数量 1.000 面
	単価			面		
	*** S単- 98号 ***					
	接地設置工			極	1.000 極	当たり算出
	接地設置工 , D種接地, 土工有, 0.0			基本給時間:8.0 深夜時間:0.0	超勤時間:0.0 週休:4週8休以上	
	1) 接地区分	D種接地		時間的制約:なし	制約作業時間:0.0	
	2) 施工条件	土工有		夜間制約作業時間:0.0		
	3) 補助棒の本数	0.0				
	4) 電工労務(人)					
	5) 普通作業員労務(人)					
	6) 補助文					
	連結式接地棒 φ10×1500mm		1.000	本		
	電工		0.250	人		
	普通作業員		0.350	人		
	合計					算出数量 1.000 極
	単価			極		

事業名	経営体育成基盤整備事業 黒地地区				
工事名	R 6 阿耕 経営体 黒地 第1揚水機製作据付工事 (担い手確保型)				

コード	名称	数量	単位	単価	金額	備考
	*** S単- 99号 ***					
	SP 掘削		m ³		1.000 m ³	当たり算出
	SP 掘削 土砂, 上記以外(小規模), -, -, 標準, -, -, -			基本給時間:8.0 深夜時間:0.0 時間的制約:なし 夜間制約作業時間:0.0	超勤時間:0.0 週休:4週8休以上 制約作業時間:0.0	
	1) 土質	土砂				
	2) 施工方法	上記以外(小規模)				
	3) 押土の有無	-				
	4) 障害の有無	-				
	5) 施工数量	標準				
	6) 火薬使用	-				
	7) 破砕片除去の有無	-				
	8) 集積押土の有無	-				
	単 価		m ³			
	*** S単- 100号 ***					
	SP 基礎碎石		m ²		1.000 m ²	当たり算出
	SP 基礎碎石 7.5cmを超え12.5cm以下, 計上する, なし, 再生クラッシュラン RC-40 40~0mm			基本給時間:8.0 深夜時間:0.0 時間的制約:なし 夜間制約作業時間:0.0	超勤時間:0.0 週休:4週8休以上 制約作業時間:0.0	
	1) 碎石の厚さ	7.5cmを超え12.5cm以下				
	2) 碎石の計上	計上する				
	3) 長期割引単価区分	なし				
	4) 規格区分	再生クラッシュラン RC-40 40~0mm				
	単 価		m ²			

事業名	経営体育成基盤整備事業 黒地地区				
工事名	R 6 阿耕 経営体 黒地 第1揚水機製作据付工事 (担い手確保型)				

コード	名称	数量	単位	単価	金額	備考
	*** S単- 101号 ***					
	SP 型枠		m ²		1.000 m ²	当たり算出
	SP 型枠 一般型枠, 鉄筋・無筋構造物			基本給時間:8.0 深夜時間:0.0 時間的制約:なし 夜間制約作業時間:0.0	超勤時間:0.0 週休:4週8休以上 制約作業時間:0.0	
	1) 型枠の種類 2) 構造物の種類	一般型枠 鉄筋・無筋構造物				
	単 価		m ²			
	*** S単- 102号 ***					
	SP 型枠		m ²		1.000 m ²	当たり算出
	SP 型枠 一般型枠, 小型構造物			基本給時間:8.0 深夜時間:0.0 時間的制約:なし 夜間制約作業時間:0.0	超勤時間:0.0 週休:4週8休以上 制約作業時間:0.0	
	1) 型枠の種類 2) 構造物の種類	一般型枠 小型構造物				
	単 価		m ²			
	*** S単- 103号 ***					
	SP コンクリート分水槽据付		基		1.000 基	当たり算出
	SP コンクリート分水槽据付 据付, 50kg以上80kg以下, 無し, なし			基本給時間:8.0 深夜時間:0.0 時間的制約:なし 夜間制約作業時間:0.0	超勤時間:0.0 週休:4週8休以上 制約作業時間:0.0	

事業名	経営体育成基盤整備事業 黒地地区				
工事名	R 6 阿耕 経営体 黒地 第1揚水機製作据付工事 (担い手確保型)				

コード	名称	数量	単位	単価	金額	備考
	1)作業区分	据付				
	2)製品質量(kg/基)	50kg以上80kg以下				
	3)基礎碎石の有無	無し				
	4)長期割引単価区分	なし				
	単 価		基			
	*** S単- 104号 ***					
	SP 安定処理		m ²		1.000 m ²	当たり算出
	SP 安定処理 バックホ, 構造物基礎, 1mを超え2m以下, 7.3ton, -, なし,			基本給時間:8.0 深夜時間:0.0	超勤時間:0.0 週休:4週8休以上	
				時間的制約:なし 夜間制約作業時間:0.0	制約作業時間:0.0	
	1)使用機種	バックホ				
	2)施工箇所	構造物基礎				
	3)混合深さ	1mを超え2m以下				
	4)固化材100m2当り使用量	7.3ton				
	5)混合回数	-				
	6)長期割引単価区分	なし				
	7)固化材1ton当り単価					
	単 価		m ²			
	*** S単- 105号 ***					
	SP コンクリート		m ³		1.000 m ³	当たり算出
	SP コンクリート 無筋・鉄筋構造物, 人力打設, 計上する, -, 一般養生, -, 無し, -, 24-12-			基本給時間:8.0 深夜時間:0.0	超勤時間:0.0 週休:4週8休以上	
	25(20)(高炉B) W/C55%			時間的制約:なし 夜間制約作業時間:0.0	制約作業時間:0.0	

事業名	経営体育成基盤整備事業 黒地地区
工事名	R 6 阿耕 経営体 黒地 第1揚水機製作据付工事 (担い手確保型)

コード	名称	数量	単位	単価	金額	備考
	1) 構造物種別	無筋・鉄筋構造物				
	2) 打設工法	人力打設				
	3) コンクリートの計上	計上する				
	4) 設計日打設量	-				
	5) 養生工の種類	一般養生				
	6) 圧送管延長距離区分	-				
	7) 現場内小運搬の有無	無し				
	8) 打設高さ、水平打設距離	-				
	10) 規格区分	24-12-25 (20) (高炉B) W/C55%				
	単 価		m3			
	*** S単- 106号 ***					
	SP コンクリート		m3		1.000 m3	当たり算出
	SP コンクリート 無筋・鉄筋構造物, 人力打設, 計上する, -, 一般養生, -, 無し, -, 18-8-4			基本給時間: 8.0 深夜時間: 0.0	超勤時間: 0.0 週休: 4週8休以上	
	0 (高炉B) W/C60%			時間的制約: なし 夜間制約作業時間: 0.0	制約作業時間: 0.0	
	1) 構造物種別	無筋・鉄筋構造物				
	2) 打設工法	人力打設				
	3) コンクリートの計上	計上する				
	4) 設計日打設量	-				
	5) 養生工の種類	一般養生				
	6) 圧送管延長距離区分	-				
	7) 現場内小運搬の有無	無し				
	8) 打設高さ、水平打設距離	-				
	10) 規格区分	18-8-40 (高炉B) W/C60%				
	単 価		m3			

事業名	経営体育成基盤整備事業 黒地地区
工事名	R 6 阿耕 経営体 黒地 第1揚水機製作据付工事 (担い手確保型)

コード	名称	数量	単位	単価	金額	備考
	*** X単-1号 ***					
	補助材料費(製作)		式		1.000	式 当たり算出
	補助材料費(製作)			基本給時間:8.0 深夜時間:0.0	超勤時間:0.0 週休:補正なし	
	1)工種区分 2)製作補助材料費率(Y)	用排水ポンプ設備		時間的制約:なし 夜間制約作業時間:0.0	制約作業時間:0.0	
	3)工種区分の名称 4)主要部材費金額小計(円) 5)副部材費金額小計(円)					
	製作補助材料費	0.040	式			
	合計					算出数量 1.000 式
	単価		式			
	*** X単-2号 ***					
	補助材料費(製作)		式		1.000	式 当たり算出
	補助材料費(製作)			基本給時間:8.0 深夜時間:0.0	超勤時間:0.0 週休:補正なし	
	1)工種区分 2)製作補助材料費率(Y)	鋼製付属設備		時間的制約:なし 夜間制約作業時間:0.0	制約作業時間:0.0	
	3)工種区分の名称 4)主要部材費金額小計(円) 5)副部材費金額小計(円)	スクリーン				
	製作補助材料費	0.130	式			
	合計					算出数量 1.000 式

事業名	経営体育成基盤整備事業 黒地地区				
工事名	R 6 阿耕 経営体 黒地 第1 揚水機製作据付工事 (担い手確保型)				

コード	名 称	数 量	単 位	単 価	金 額	備 考
	単 価		式			
	*** X単- 3号 ***					
	補助材料費(製作)		式		1.000 式	当たり算出
	補助材料費(製作)			基本給時間:8.0 深夜時間:0.0	超勤時間:0.0 週休:補正なし	
	1) 工種区分	鋼製付属設備		時間的制約:なし	制約作業時間:0.0	
	2) 製作補助材料費率(Y)			夜間制約作業時間:0.0		
	3) 工種区分の名称	鋼製蓋				
	4) 主要部材費金額小計(円)					
	5) 副部材費金額小計(円)					
	製作補助材料費	0.130	式			
	合 計					算出数量 1.000 式
	単 価		式			
	*** X単- 4号 ***					
	鋼製付属設備製作工		基		1.000 基	当たり算出
	鋼製付属設備製作工			基本給時間:8.0 深夜時間:0.0	超勤時間:0.0 週休:補正なし	
	1) 設備区分	架台		時間的制約:なし	制約作業時間:0.0	
	2) 適用範囲(ton/基)	$0.1 \leq x \leq 5.0$		夜間制約作業時間:0.0		
	3) その他の製作工数(人/ton)					
	4) 部材の混合比率	0.00				
	5) 製作基数	1 基				
	6) 製作数による補正係数(Kn)					

事業名	経営体育成基盤整備事業 黒地地区
工事名	R 6 阿耕 経営体 黒地 第1 揚水機製作据付工事 (担い手確保型)

コード	名 称	数 量	単 位	単 価	金 額	備 考
	7) 鋼製付属設備名称 8) 製作対象質量(kg/基)					
	製作工	11.200	人			
	合 計					算出数量 1.000 基
	単 価		基			
	*** X単- 5号 ***					
	鋼製付属設備製作工		基		1.000 基	当たり算出
	鋼製付属設備製作工			基本給時間:8.0 深夜時間:0.0	超勤時間:0.0 週休:補正なし	
	1) 設備区分 2) 適用範囲(ton/基)	スクリーン 0.2 ≤ x ≤ 5.0		時間的制約:なし 夜間制約作業時間:0.0	制約作業時間:0.0	
	3) その他の製作工数(人/ton) 4) 部材の混合比率	0.00				
	5) 製作基数 6) 製作数による補正係数(Kn)	1 基				
	7) 鋼製付属設備名称 8) 製作対象質量(kg/基)	スクリーン				
	製作工	9.600	人			
	合 計					算出数量 1.000 基
	単 価		基			
	*** X単- 6号 ***					
	鋼製付属設備製作工		基		1.000 基	当たり算出

事業名	経営体育成基盤整備事業 黒地地区		
工事名	R 6 阿耕 経営体 黒地 第1揚水機製作据付工事 (担い手確保型)		

コード	名 称	数 量	単 位	単 価	金 額	備 考
	鋼製付属設備製作工			基本給時間:8.0 深夜時間:0.0	超勤時間:0.0 週休:補正なし	
	1)設備区分	ピット蓋		時間的制約:なし	制約作業時間:0.0	
	2)適用範囲 (ton/基)	$0.1 \leq x \leq 5.0$		夜間制約作業時間:0.0		
	3)その他の製作工数(人/ton)					
	4)部材の混合比率	0.00				
	5)製作基数	5基以上				
	6)製作数による補正係数(Kn)					
	7)鋼製付属設備名称	鋼製蓋				
	8)製作対象質量(kg/基)					
	製作工					
			9.700	人		
	合 計					算出数量 1.000 基
	単 価			基		
	*** X単- 7号 ***					
	間接労務費			式	1.000 式	当たり算出
	間接労務費			基本給時間:8.0 深夜時間:0.0	超勤時間:0.0 週休:補正なし	
	1)工種区分	鋼製付属設備		時間的制約:なし	制約作業時間:0.0	
	2)間接労務费率(Y)			夜間制約作業時間:0.0		
	3)工種区分の名称					
	4)製作工金額小計(円)					
	間接労務費		0.600	式		
	合 計					算出数量 1.000 式
	単 価					

事業名	経営体育成基盤整備事業 黒地地区
工事名	R 6 阿耕 経営体 黒地 第1揚水機製作据付工事 (担い手確保型)

コード	名称	数量	単位	単価	金額	備考
	*** X単- 8号 ***					
	間接労務費		式		1.000 式	当たり算出
	間接労務費			基本給時間:8.0 深夜時間:0.0	超勤時間:0.0 週休:補正なし	
	1)工種区分	鋼製付属設備		時間的制約:なし	制約作業時間:0.0	
	2)間接労務费率(Y)			夜間制約作業時間:0.0		
	3)工種区分の名称	スクリーン				
	4)製作工金額小計(円)					
	間接労務費			0.600	式	
	合計					算出数量 1.000 式
	単価					
	*** X単- 9号 ***					
	間接労務費		式		1.000 式	当たり算出
	間接労務費			基本給時間:8.0 深夜時間:0.0	超勤時間:0.0 週休:補正なし	
	1)工種区分	鋼製付属設備		時間的制約:なし	制約作業時間:0.0	
	2)間接労務费率(Y)			夜間制約作業時間:0.0		
	3)工種区分の名称	鋼製蓋				
	4)製作工金額小計(円)					
	間接労務費			0.600	式	
	合計					算出数量 1.000 式
	単価					

事業名	経営体育成基盤整備事業 黒地地区				
工事名	R 6 阿耕 経営体 黒地 第1 揚水機製作据付工事 (担い手確保型)				

コード	名 称	数 量	単 位	単 価	金 額	備 考
	*** X単- 10号 ***					
	工場管理費		式		1.000 式	当たり算出
	工場管理費			基本給時間:8.0 深夜時間:0.0	超勤時間:0.0 週休:補正なし	
	1)工種区分 2)工場管理费率(Y)	鋼製付属設備 25.000%		時間的制約:なし 夜間制約作業時間:0.0	制約作業時間:0.0	
	3)工種区分の名称 4)工場管理費対象金額小計 (円)					
	工場管理費					
		0.250	式			
	合 計					算出数量 1.000 式
	単 価		式			
	*** X単- 11号 ***					
	工場管理費		式		1.000 式	当たり算出
	工場管理費			基本給時間:8.0 深夜時間:0.0	超勤時間:0.0 週休:補正なし	
	1)工種区分 2)工場管理费率(Y)	鋼製付属設備 25.000%		時間的制約:なし 夜間制約作業時間:0.0	制約作業時間:0.0	
	3)工種区分の名称 4)工場管理費対象金額小計 (円)					
	工場管理費					
		0.250	式			
	合 計					算出数量 1.000 式
	単 価		式			

事業名	経営体育成基盤整備事業 黒地地区				
工事名	R 6 阿耕 経営体 黒地 第1 揚水機製作据付工事 (担い手確保型)				

コード	名 称	数 量	単 位	単 価	金 額	備 考
	*** X単- 12号 ***					
	工場管理費		式		1.000 式	当たり算出
	工場管理費			基本給時間:8.0 深夜時間:0.0	超勤時間:0.0 週休:補正なし	
	1) 工種区分	鋼製付属設備		時間的制約:なし	制約作業時間:0.0	
	2) 工場管理费率(Y)	25.000%		夜間制約作業時間:0.0		
	3) 工種区分の名称	スクリーン				
	4) 工場管理費対象金額小計 (円)					
	工場管理費		0.250	式		
	合 計					算出数量 1.000 式
	単 価			式		
	*** X単- 13号 ***					
	工場管理費		式		1.000 式	当たり算出
	工場管理費			基本給時間:8.0 深夜時間:0.0	超勤時間:0.0 週休:補正なし	
	1) 工種区分	鋼製付属設備		時間的制約:なし	制約作業時間:0.0	
	2) 工場管理费率(Y)	25.000%		夜間制約作業時間:0.0		
	3) 工種区分の名称	スクリーン				
	4) 工場管理費対象金額小計 (円)					
	工場管理費		0.250	式		
	合 計					算出数量 1.000 式
	単 価			式		

事業名	経営体育成基盤整備事業 黒地地区				
工事名	R 6 阿耕 経営体 黒地 第1揚水機製作据付工事 (担い手確保型)				

コード	名 称	数 量	単 位	単 価	金 額	備 考
	*** X単- 14号 ***					
	工場管理費		式		1.000	式 当たり算出
	工場管理費			基本給時間:8.0 深夜時間:0.0	超勤時間:0.0 週休:補正なし	
	1)工種区分 2)工場管理费率(Y)	鋼製付属設備 25.000%		時間的制約:なし 夜間制約作業時間:0.0	制約作業時間:0.0	
	3)工種区分の名称 4)工場管理費対象金額小計 (円)	鋼製蓋				
	工場管理費				0.250	式
	合 計					算出数量 1.000 式
	単 価		式			
	*** X単- 15号 ***					
	工場管理費		式		1.000	式 当たり算出
	工場管理費			基本給時間:8.0 深夜時間:0.0	超勤時間:0.0 週休:補正なし	
	1)工種区分 2)工場管理费率(Y)	鋼製付属設備 25.000%		時間的制約:なし 夜間制約作業時間:0.0	制約作業時間:0.0	
	3)工種区分の名称 4)工場管理費対象金額小計 (円)	鋼製蓋				
	工場管理費				0.250	式
	合 計					算出数量 1.000 式
	単 価		式			

事業名	経営体育成基盤整備事業 黒地地区				
工事名	R 6 阿耕 経営体 黒地 第1 揚水機製作据付工事 (担い手確保型)				

コード	名 称	数 量	単 位	単 価	金 額	備 考
	*** X単- 16号 ***					
	補助材料費(据付)		式		1.000	式 当たり算出
	補助材料費(据付)			基本給時間:8.0 深夜時間:0.0	超勤時間:0.0 週休:4週8休以上	
	1) 工種区分 2) 据付補助材料費率(Y)	用排水ポンプ設備		時間的制約:なし 夜間制約作業時間:0.0	制約作業時間:0.0	
	3) 工種区分の名称 4) 据付材料費対象金額小計(円)					
	据付補助材料費				0.020	式
	合 計					算出数量 1.000 式
	単 価			式		
	*** X単- 17号 ***					
	補助材料費(据付)		式		1.000	式 当たり算出
	補助材料費(据付)			基本給時間:8.0 深夜時間:0.0	超勤時間:0.0 週休:4週8休以上	
	1) 工種区分 2) 据付補助材料費率(Y)	用排水ポンプ設備		時間的制約:なし 夜間制約作業時間:0.0	制約作業時間:0.0	
	3) 工種区分の名称 4) 据付材料費対象金額小計(円)					
	据付補助材料費				0.020	式
	合 計					算出数量 1.000 式
	単 価			式		

事業名	経営体育成基盤整備事業 黒地地区				
工事名	R 6 阿耕 経営体 黒地 第1 揚水機製作据付工事 (担い手確保型)				

コード	名 称	数 量	単 位	単 価	金 額	備 考
	*** X単- 18号 ***					
	補助材料費(据付)		式		1.000 式	当たり算出
	補助材料費(据付)			基本給時間:8.0 深夜時間:0.0	超勤時間:0.0 週休:4週8休以上	
	1) 工種区分 2) 据付補助材料費率(Y)	用排水ポンプ設備		時間的制約:なし 夜間制約作業時間:0.0	制約作業時間:0.0	
	3) 工種区分の名称 4) 据付材料費対象金額小計(円)	圧力タンク				
	据付補助材料費			0.020	式	
	合 計					算出数量 1.000 式
	単 価		式			
	*** X単- 19号 ***					
	補助材料費(据付)		式		1.000 式	当たり算出
	補助材料費(据付)			基本給時間:8.0 深夜時間:0.0	超勤時間:0.0 週休:4週8休以上	
	1) 工種区分 2) 据付補助材料費率(Y)	鋼製付属設備		時間的制約:なし 夜間制約作業時間:0.0	制約作業時間:0.0	
	3) 工種区分の名称 4) 据付材料費対象金額小計(円)	吊上装置				
	据付補助材料費			0.010	式	
	合 計					算出数量 1.000 式
	単 価		式			

事業名	経営体育成基盤整備事業 黒地地区				
工事名	R 6 阿耕 経営体 黒地 第1 揚水機製作据付工事 (担い手確保型)				

コード	名 称	数 量	単 位	単 価	金 額	備 考
	*** X単- 20号 ***					
	補助材料費(据付)		式		1.000	式 当たり算出
	補助材料費(据付)			基本給時間:8.0 深夜時間:0.0	超勤時間:0.0 週休:4週8休以上	
	1) 工種区分 2) 据付補助材料費率(Y)	鋼製付属設備		時間的制約:なし 夜間制約作業時間:0.0	制約作業時間:0.0	
	3) 工種区分の名称 4) 据付材料費対象金額小計(円)	鋼製蓋				
	据付補助材料費			0.010	式	
	合 計					算出数量 1.000 式
	単 価		式			
	*** X単- 21号 ***					
	補助材料費(据付)		式		1.000	式 当たり算出
	補助材料費(据付)			基本給時間:8.0 深夜時間:0.0	超勤時間:0.0 週休:4週8休以上	
	1) 工種区分 2) 据付補助材料費率(Y)	鋼製付属設備		時間的制約:なし 夜間制約作業時間:0.0	制約作業時間:0.0	
	3) 工種区分の名称 4) 据付材料費対象金額小計(円)	スクリーン				
	据付補助材料費			0.010	式	
	合 計					算出数量 1.000 式
	単 価		式			

事業名	経営体育成基盤整備事業 黒地地区
工事名	R 6 阿耕 経営体 黒地 第1揚水機製作据付工事 (担い手確保型)

コード	名称	数量	単位	単価	金額	備考
	*** X単- 22号 ***					
	据付材料費		式		1.000	式 当たり算出
	据付材料費			基本給時間:8.0 深夜時間:0.0	超勤時間:0.0 週休:4週8休以上	
	1)工種区分 2)原動機種別	用排水ポンプ設備 電動機駆動		時間的制約:なし 夜間制約作業時間:0.0	制約作業時間:0.0	
	3)ポンプ形式 4)受電区別	立軸渦巻(斜流), 水中 低圧受電				
	5)管種区分 6)原動機出力	SGP管 15.000kW				
	8)据付材料費率(X) 9)工種区分の名称					
	10)据付材料費対象金額小計(円)					
	据付材料費		0.140	式		
	合計					算出数量 1.000 式
	単価			式		
	*** X単- 23号 ***					
	据付材料費		式		1.000	式 当たり算出
	据付材料費			基本給時間:8.0 深夜時間:0.0	超勤時間:0.0 週休:4週8休以上	
	1)工種区分 2)原動機種別	用排水機付帯設備(受変電設備) 電動機駆動		時間的制約:なし 夜間制約作業時間:0.0	制約作業時間:0.0	
	4)受電区別 6)原動機出力	低圧受電 15.000kW				
	8)据付材料費率(X) 9)工種区分の名称					

事業名	経営体育成基盤整備事業 黒地地区		
工事名	R 6 阿耕 経営体 黒地 第1揚水機製作据付工事 (担い手確保型)		

コード	名 称	数 量	単 位	単 価	金 額	備 考
	10) 据付材料費対象金額小計(円)					
	据付材料費	0.100	式			
	合 計					算出数量 1.000 式
	単 価		式			
	*** X単- 24号 ***					
	鋼製付属設備据付工		基		1.000 基	当たり算出
	鋼製付属設備据付工			基本給時間:8.0 深夜時間:0.0	超勤時間:0.0 週休:4週8休以上	
	1) 設備区分 2) 適用範囲 (ton/基)	受台 0.1 ≤ x ≤ 5.0		時間的制約:なし 夜間制約作業時間:0.0	制約作業時間:0.0	
	3) その他の据付工数(人/ton) 4) 据付基数	1 基				
	5) 据付数による補正係数(Kn) 6) 鋼製付属設備名称	圧力タンク				
	7) 据付対象質量(kg/基)	1,900.000				
	据付工 80%	6.900	人			
	普通作業員 20%	1.700	人			
	合 計					算出数量 1.000 基
	単 価		基			
	*** X単- 25号 ***					

事業名	経営体育成基盤整備事業 黒地地区
工事名	R 6 阿耕 経営体 黒地 第1 揚水機製作据付工事 (担い手確保型)

コード	名称	数量	単位	単価	金額	備考
	鋼製付属設備据付工		基		1.000 基	当たり算出
	鋼製付属設備据付工			基本給時間:8.0 深夜時間:0.0	超勤時間:0.0 週休:4週8休以上	
	1)設備区分 2)適用範囲 (ton/基)	架台 0.1 ≤ x ≤ 5.0		時間的制約:なし 夜間制約作業時間:0.0	制約作業時間:0.0	
	3)その他の据付工数 (人/ton) 4)据付基数	1 基				
	5)据付数による補正係数 (Kn) 6)鋼製付属設備名称	吊上装置				
	7)据付対象質量 (kg/基)	1,166.000				
	据付工 80%	5.200	人			
	普通作業員 20%	1.300	人			
	合計					算出数量 1.000 基
	単価		基			
	*** X単- 26号 ***					
	鋼製付属設備据付工		基		1.000 基	当たり算出
	鋼製付属設備据付工			基本給時間:8.0 深夜時間:0.0	超勤時間:0.0 週休:4週8休以上	
	1)設備区分 2)適用範囲 (ton/基)	ピット蓋 0.1 ≤ x ≤ 5.0		時間的制約:なし 夜間制約作業時間:0.0	制約作業時間:0.0	
	3)その他の据付工数 (人/ton) 4)据付基数	5 基以上				
	5)据付数による補正係数 (Kn) 6)鋼製付属設備名称	鋼製蓋				
	7)据付対象質量 (kg/基)	891.000				

事業名	経営体育成基盤整備事業 黒地地区				
工事名	R 6 阿耕 経営体 黒地 第1 揚水機製作据付工事 (担い手確保型)				

コード	名称	数量	単位	単価	金額	備考
	据付工 80%	4.500	人			
	普通作業員 20%	1.100	人			
	合計					算出数量 1.000 基
	単価		基			
	*** X単- 27号 ***					
	鋼製付属設備据付工		基		1.000 基	当たり算出
	鋼製付属設備据付工			基本給時間:8.0 深夜時間:0.0	超勤時間:0.0 週休:4週8休以上	
	1)設備区分	スクリーン		時間的制約:なし	制約作業時間:0.0	
	2)適用範囲 (ton/基)	0.2 ≤ x ≤ 5.0		夜間制約作業時間:0.0		
	3)その他の据付工数(人/ton)					
	4)据付基数	1 基				
	5)据付数による補正係数(Kn)					
	6)鋼製付属設備名称	スクリーン				
	7)据付対象質量(kg/基)	891.000				
	据付工 80%	3.300	人			
	普通作業員 20%	0.800	人			
	合計					算出数量 1.000 基
	単価		基			
	*** X単- 28号 ***					

事業名	経営体育成基盤整備事業 黒地地区				
工事名	R 6 阿耕 経営体 黒地 第1 揚水機製作据付工事 (担い手確保型)				

コード	名 称	数 量	単 位	単 価	金 額	備 考
	雑器具損料		式		1.000 式	当たり算出
	雑器具損料			基本給時間:8.0 深夜時間:0.0	超勤時間:0.0 週休:4週8休以上	
	1) 雑器具損料対象金額小計(円)			時間的制約:なし 夜間制約作業時間:0.0	制約作業時間:0.0	
	雑器具損料	0.020	式			
	合 計					算出数量 1.000 式
	単 価		式			
	*** X単- 29号 ***					
	据付間接費		式		1.000 式	当たり算出
	据付間接費			基本給時間:8.0 深夜時間:0.0	超勤時間:0.0 週休:4週8休以上	
	1) 工種区分 2) 据付間接費率(Y)	用排水ポンプ設備 140.000%		時間的制約:なし 夜間制約作業時間:0.0	制約作業時間:0.0	
	3) 工種区分の名称 4) 据付工対象金額(円)					
	据付間接費	1.400	式			
	合 計					算出数量 1.000 式
	単 価		式			
	*** X単- 30号 ***					
	据付間接費		式		1.000 式	当たり算出

事業名	経営体育成基盤整備事業 黒地地区				
工事名	R 6 阿耕 経営体 黒地 第1揚水機製作据付工事 (担い手確保型)				

コード	名称	数量	単位	単価	金額	備考
	据付間接費			基本給時間:8.0 深夜時間:0.0	超勤時間:0.0 週休:4週8休以上	
	1)工種区分 2)据付間接費率(Y)	用排水ポンプ設備 140.000%		時間的制約:なし 夜間制約作業時間:0.0	制約作業時間:0.0	
	3)工種区分の名称 4)据付工対象金額(円)					
	据付間接費					
		1.400	式			
	合計					算出数量 1.000 式
	単価		式			
	*** X単- 31号 ***					
	据付間接費		式		1.000 式	当たり算出
	据付間接費			基本給時間:8.0 深夜時間:0.0	超勤時間:0.0 週休:4週8休以上	
	1)工種区分 2)据付間接費率(Y)	用排水ポンプ設備 140.000%		時間的制約:なし 夜間制約作業時間:0.0	制約作業時間:0.0	
	3)工種区分の名称 4)据付工対象金額(円)	圧力タンク				
	据付間接費					
		1.400	式			
	合計					算出数量 1.000 式
	単価		式			
	*** X単- 32号 ***					
	据付間接費		式		1.000 式	当たり算出

事業名	経営体育成基盤整備事業 黒地地区				
工事名	R 6 阿耕 経営体 黒地 第1揚水機製作据付工事 (担い手確保型)				

コード	名称	数量	単位	単 価	金 額	備 考
	据付間接費			基本給時間:8.0 深夜時間:0.0	超勤時間:0.0 週休:4週8休以上	
	1)工種区分	鋼製付属設備		時間的制約:なし	制約作業時間:0.0	
	2)据付間接費率(Y)	65.000%		夜間制約作業時間:0.0		
	3)工種区分の名称	吊上装置				
	4)据付工対象金額(円)					
	据付間接費					
					0.650	式
	合 計					算出数量 1.000 式
	単 価					式
	*** X単- 33号 ***					
	据付間接費					1.000 式 当たり算出
	据付間接費			基本給時間:8.0 深夜時間:0.0	超勤時間:0.0 週休:4週8休以上	
	1)工種区分	鋼製付属設備		時間的制約:なし	制約作業時間:0.0	
	2)据付間接費率(Y)	65.000%		夜間制約作業時間:0.0		
	3)工種区分の名称	鋼製蓋				
	4)据付工対象金額(円)					
	据付間接費					
					0.650	式
	合 計					算出数量 1.000 式
	単 価					式
	*** X単- 34号 ***					
	据付間接費					1.000 式 当たり算出

事業名	経営体育成基盤整備事業 黒地地区
工事名	R 6 阿耕 経営体 黒地 第1 揚水機製作据付工事 (担い手確保型)

コード	名称(規格)	数量	単位	単価	金額	備考
	*** T単-1号 ***					
	蛍光灯設置工		式		1.000	式 当たり算出
	ベースライト形 LSS9-4-48相当 電工	0.300	人			S単 3号
	蛍光灯設置工 , , ベースライト形 LSS9-4-48相当	1.000	基			S単 10号
	合計					算出数量 1.000 式
	単 価		式			
	*** T単-2号 ***					
	蛍光灯設置工		基		1.000	基 当たり算出
	ウォールライト RP-4-20相当品 電工	0.300	人			S単 3号
	蛍光灯設置工 , , ウォールライト RP-4-20相当品	1.000	基			S単 11号
	合計					算出数量 1.000 基
	単 価		基			

見積単価一覧表

工事名	R6阿耕 経営体 黒地 第1揚水機製作据付工事(担い手確保型)			
名称	規格	単位	単価	備考
再生砂		m3	700	
可とう管	200A×500L×10K (偏芯100mm)	本	326,000	
吐出2F短管	200A×1220L×10K SUS304	本	308,000	
吐出2F曲管	200A×310L×90° ×310L×10K SUS304	本	388,000	
吐出2F短管	200A×810L×10K SUS304	本	262,000	
吐出1Fルーズ管	200A×687L×10K SGP+内外面塗装	本	316,000	
吐出集合3F丁字管	400A×400L×10K×200A×380L SGP+内外面塗装	本	393,000	
吐出集合3F丁字管	400A×600L×400A×600L×10K SGP+内外面塗装	本	534,000	
吐出集合3F丁字管	400A×800L×200A×330L×11K SGP+内外面塗装	本	418,000	
吐出2F S字曲管	400A×300L×22.5° ×653L×22.5° ×731L×10K SGP+内外面塗装	本	1,140,000	
2F曲管	400A×615L×90° ×615L×10K SGP+内外面塗装	本	985,000	
吐出1F短管	400A×1000L×10K SGP+内外面塗装	本	296,000	
2F曲管	200A×350L×90° ×700L×10K SGP+内外面塗装	本	242,000	
2F曲管	200A×700L×90° ×310L×10K SGP+内外面塗装	本	212,000	
逆止弁(スイング式)	200A×500L×10K FC200	基	768,000	
ガイドパイプ	SUS304 80A TP0	組	68,000	
引込開閉器盤		面	602,000	
水位計	電極式レベル水位計、付属ケーブル付	台	48,300	
フランジ蓋	400A×10K SS400+内外面塗装	枚	184,000	
着脱式水中ポンプ	Φ200×4.18m3/min×10.9m×15KW	台	3,600,000	調査価格
圧力タンク	6.0m3 自己空気補給式	基	20,600,000	調査価格
ポンプ制御盤	屋内自立型 700W×1800H×400D	面	4,900,000	調査価格
※以下は、週休2日補正として計上している金額の合計額(丸めあり)を参考値として示したものです。				
直接工事費分	4週8休経費補正	式	167,000	
共通仮設費分(積上分)	4週8休経費補正	式	0	

黒地第1揚水機場

電気設備工事

数量計算書

機 器 数 量

数量は機器金額入力欄の数量とします [電気設備工事]

(1)	搬出据付費	ポンプ操作盤	1	面
(2)	取付費	引込開閉器盤	1	面
(3)	建柱作業	コンクリート柱 10-19-350	1	本
(4)	取付費	防波管 VU150	3	m
(5)	取付費	防波管架台 SUS製	1	式
(6)	取付費	回転灯、専用架台	1	台

材 料 数 量			(*) 印は工量無		[電気設備工事]
(1)	動力ケーブル	CVT 60sq	22	m	
(2)	動力ケーブル	CVT 22sq	57	m	
(3)	動力ケーブル	CV 5.5sq-2c	23	m	
(4)	制御ケーブル	CVV 2sq-3c	35	m	
(5)	制御ケーブル	CVV 2sq-4c	29	m	
(6)	制御ケーブル	CVV 2sq-15c	18	m	
(7)	計装ケーブル	CVV-S 2sq-3c	21	m	
(8)	電線	IV 5.5sq	66	m	
(9)	厚鋼電線管	GP 70	6	m	
(10)	厚鋼電線管	GP 36	2	m	
(11)	厚鋼電線管	GP 28	12	m	
(12)	厚鋼電線管	GP 22	7	m	
(13)	厚鋼電線管	HIVE 16	1	m	
(14)	波付硬質ポリエチレン管	FEP65	45	m	
(15)	波付硬質ポリエチレン管	FEP40	24	m	
(16)	波付硬質ポリエチレン管	FEP30	25	m	
(17)	金属製可とう電線管	#76	1	m	
(18)	金属製可とう電線管	#50	1	m	
(19)	金属製可とう電線管	#30	2	m	
(20)	金属製可とう電線管	#24	1	m	
(21)	コンクリート柱	10-19-350	1	本	
(22)	根枷		1	個	
(23)	底板		1	個	
(24)	支線	38sq	10	m	
(25)	支線ガード	黄色	1	本	

材 料 数 量			(*) 印は工量無		[電気設備工事]
(26)	巻付グリップ	玉碍子用 38sq	2	本	
(27)	巻付グリップ	シンプル用 38sq	2	本	
(28)	支線ブロック・ロッド	2号	1	個	
(29)	シンプル		1	個	
(30)	玉碍子		1	個	
(31)	自在バンド(支線用)		1	個	
(32)	自在バンド	IBT-315	8	本	
(33)	電線管支持材	装柱用	1	式	
(34)	引込開閉器盤	W500×D200×H1200 SUS製 屋外	1	面	
(35)	引込開閉器盤取付金具	装柱用	1	セット	
(36)	エントランスキャップ	GP70	1	個	
(37)	エントランスキャップ	GP28	1	個	
(38)	異種管接続材		4	個	
(39)	接地棒	φ14-1500	2	本	
(40)	接地埋設標	黄銅製	1	枚	
(41)	ブルボックス	500×500×400 完全防水型 SUS製	1	個	
(42)	ブルボックス	300×300×200 完全防水型 SUS製	1	個	
(43)	ブルボックス	200×200×150 完全防水型 SUS製	1	個	
(44)	埋設表示シート	低圧ダブル折 W=150	15	m	
(45)	ハンドホール	900□×600	1	基	
(46)	防波管	VU150	3	m	
(47)	防波管用架台	SUS製	4	台	
(48)	電極	PH-2	2	個	
(49)	複合工	掘削	7.0	m3	
(50)	複合工	山砂	2.3	m3	

材 料 数 量

(*) 印は工量無

[電気設備工事]

(51)	複合工	埋戻し	4.48	m3
(52)	複合工	残土処理	2.52	m3

材 料 集 計 表 - 1

[電気設備工事]

内訳区分	CVT				CVT				CV				CVV				CVV			
	60sq				22sq				5.5sq				2sq				2sq			
									2c				3c				4c			
	P&D	RACK	CP	FEP	P&D	RACK	CP	FEP	P&D	RACK	CP	FEP	P&D	RACK	CP	FEP	P&D	RACK	CP	FEP
CHK (1- 5)	8.0		2.0	9.7	10.0			42.0	7.5		4.0	9.4	5.0		6.5	20.2	5.0			21.0
CHK (2- 5)																				
CHK (3- 5)																				
CHK (4- 5)																				
CHK (5- 5)																				
合計値 (A)	8.0		2.0	9.7	10.0			42.0	7.5		4.0	9.4	5.0		6.5	20.2	5.0			21.0
補完率 (B)	1.1				1.1				1.1				1.1				1.1			
(C)=(A)×(B)	8.8		2.2	10.67	11.0			46.2	8.25		4.4	10.34	5.5		7.15	22.22	5.5			23.1
設計数量 (D)=Σ(C)	21.67 ----> 22.0				57.2 ----> 57.0				22.99 ----> 23.0				34.87 ----> 35.0				28.6 ----> 29.0			
電工単位工量(E)=(E0)																				
電工量 (C)×(E)																				

C- 1 / 5

電工量小計=

材 料 集 計 表 - 2

[電気設備工事]

内訳区分	CVV				CVV-S				IV											
	2sq				2sq				5.5sq											
	15c				3c															
	P&D	RACK	CP	FEP	P&D	RACK	CP	FEP	P&D	RACK	CP	FEP								
CHK (1- 5)																				
CHK (2- 5)	3.0		1.8	11.6	3.0		4.4	11.6	11.5		6.5	42.0								
CHK (3- 5)																				
CHK (4- 5)																				
CHK (5- 5)																				
合計値 (A)	3.0		1.8	11.6	3.0		4.4	11.6	11.5		6.5	42.0								
補完率 (B)	1.1				1.1				1.1											
(C)=(A)×(B)	3.3		1.98	12.76	3.3		4.84	12.76	12.65		7.15	46.2								
設計数量 (D)=Σ(C)	18.04 ----> 18.0				20.9 ----> 21.0				67.65 ----> 66.0											
電工単位工量(E)=(E0)																				
電工量 (C)×(E)																				

C- 2 / 5

電工量小計=

A2-1

材 料 集 計 表 - 3

[電気設備工事]

電線管	電線管	電線管	電線管
-----	-----	-----	-----

内訳区分	GP				GP				GP				GP			
	70				36				28				22			
	露出	埋込	CP		露出	埋込	CP		露出	埋込	CP		露出	埋込	CP	
CHK (1- 5)																
CHK (2- 5)																
CHK (3- 5)	5.0				1.5				10.5				6.5			
CHK (4- 5)																
CHK (5- 5)																
合計値 (A)	5.0				1.5				10.5				6.5			
補充率 (B)		1.1				1.1				1.1				1.1		
(C)=(A)×(B)	5.5				1.65				11.55				7.15			
設計数量 (D)=Σ(C)		5.5	---->	6.0		1.65	---->	2.0		11.55	---->	12.0		7.15	---->	7.0
電工単位工量(E)=(E0)																
電工量 (C)×(E)																

C- 3 / 5

電工量小計=

材 料 集 計 表 - 4

[電気設備工事]

内訳区分	電線管				FEP				FEP				FEP			
	HIVE				65				40				30			
	16															
	露出	埋込	CP		埋設				埋設				埋設			
CHK (1- 5)																
CHK (2- 5)																
CHK (3- 5)																
CHK (4- 5)			1.0		41.2				22.1				22.9			
CHK (5- 5)																
合計値 (A)			1.0		41.2				22.1				22.9			
補充率 (B)		1.1				1.1				1.1				1.1		
(C)=(A)×(B)			1.1		45.32				24.31				25.19			
設計数量 (D)=Σ(C)		1.1	---->	1.0		45.32	---->	45.0		24.31	---->	24.0		25.19	---->	25.0
電工単位工量(E)=(E0)																
電工量 (C)×(E)																

C- 4 / 5

電工量小計=

A2-2

材 料 集 計 表 - 5

[電気設備工事]

内訳区分	金属製可とう電線管				金属製可とう電線管				金属製可とう電線管				金属製可とう電線管			
	#76				#50				#30				#24			
	露出				露出				露出				露出			

CHK (1- 5)																				
CHK (2- 5)																				
CHK (3- 5)																				
CHK (4- 5)																				
CHK (5- 5)	1.0				0.3				1.9					0.5						
合計値 (A)	1.0				0.3				1.9					0.5						
補完率 (B)		1.1				1.1				1.1				1.1						
(C)=(A)×(B)	1.1				0.33				2.09					0.55						
設計数量 (D)=Σ(C)		1.1	---->	1.0		0.33	---->	1.0		2.09	---->	2.0		0.55	---->	1.0				
電工単位工量(E)=(E0)																				
電工量 (C)×(E)																				

C- 5 / 5

電工量小計=

電気設備工事

材 料 内 訳 表

NO	配線区間 自 至		CVT 60sq				CVT 22sq				CV 5.5sq 2c				CVV 2sq 3c				CVV 2sq 4c			
			P&D	RACK	CP	FEP	P&D	RACK	CP	FEP	P&D	RACK	CP	FEP	P&D	RACK	CP	FEP	P&D	RACK	CP	FEP
			1	引込点	引込開閉器盤	5.0		0.5														
2	引込点	引込開閉器盤										5.0		0.5								
3	引込開閉器盤	ポンプ盤	3.0		1.5	9.7																
4	引込開閉器盤	建築分電盤										2.5		3.5	9.4							
5	回転灯	ポンプ盤														2.0		4.0	9.7			
6	引込開閉器盤	接地極(ED種)																				
7	ポンプ盤	圧力タンク																				
8	ポンプ盤	圧力タンク																				
9	ポンプ盤	No.1ポンプ					5.0			21.0												
10	ポンプ盤	No.2ポンプ					5.0			21.0												
11	ポンプ盤	ポンプ信号																	5.0			21.0
12	ポンプ盤	水中電極													3.0		2.5	10.5				
(1/5)	CHK (1- 5)		8.0		2.0	9.7	10.0				42.0	7.5		4.0	9.4	5.0		6.5	20.2	5.0		21.0

電気設備工事

材 料 内 訳 表

NO	配線区間 自 至		CVV				CVV-S				IV							
			2sq				2sq				5.5sq							
			P&D	RACK	CP	FEP	P&D	RACK	CP	FEP	P&D	RACK	CP	FEP				
1	引込点	引込開閉器盤																
2	引込点	引込開閉器盤																
3	引込開閉器盤	ポンプ盤									3.0		1.5	9.7				
4	引込開閉器盤	建築分電盤									2.5		3.5	9.4				
5	回転灯	ポンプ盤																
6	引込開閉器盤	接地極(ED種)									1.0		1.5	1.9				
7	ポンプ盤	圧力タンク				3.0		4.4	11.6									
8	ポンプ盤	圧力タンク	3.0		1.8	11.6												
9	ポンプ盤	No.1ポンプ									2.5			10.5				
10	ポンプ盤	No.2ポンプ									2.5			10.5				
11	ポンプ盤	ポンプ信号																
12	ポンプ盤	水中電極																
(2/5)	CHK (2- 5)		3.0		1.8	11.6	3.0		4.4	11.6	11.5		6.5	42.0				

電気設備工事

材 料 内 訳 表

NO	配線区間 自 至		電線管				電線管				電線管				電線管			
			GP				GP				GP				GP			
			70				36				28				22			
CP	埋込			CP	埋込			CP	埋込			CP	埋込					
1	引込点	引込開閉器盤	4.0															
2	引込点	引込開閉器盤						4.0										
3	引込開閉器盤	ポンプ盤	1.0															
4	引込開閉器盤	建築分電盤						3.0										
5	回転灯	ポンプ盤										4.0						
6	引込開閉器盤	接地極(ED種)																
7	ポンプ盤	圧力タンク						3.5										
8	ポンプ盤	圧力タンク				1.5												
9	ポンプ盤	No.1ポンプ																
10	ポンプ盤	No.2ポンプ																
11	ポンプ盤	ポンプ信号																
12	ポンプ盤	水中電極										2.5						
(3/5)	CHK (3- 5)		5.0				1.5			10.5			6.5					

電気設備工事

材 料 内 訳 表

NO	配線区間 自 至		電線管				FEP				FEP				FEP			
			HIVE				65				40				30			
			露出	埋込	CP	埋設	露出	埋込	CP	埋設	露出	埋込	CP	埋設	露出	埋込	CP	埋設
1	引込点	引込開閉器盤																
2	引込点	引込開閉器盤																
3	引込開閉器盤	ポンプ盤				9.7												
4	引込開閉器盤	建築分電盤											9.4					
5	回転灯	ポンプ盤																
6	引込開閉器盤	接地極(ED種)			1.0								1.9					
7	ポンプ盤	圧力タンク											11.6					
8	ポンプ盤	圧力タンク							11.6									
9	ポンプ盤	No.1ポンプ				10.5												
10	ポンプ盤	No.2ポンプ				10.5												
11	ポンプ盤	ポンプ信号							10.5									
12	ポンプ盤	水中電極				10.5												
(4/5)	CHK (4- 5)				1.0	41.2			22.1				22.9					

電気設備工事

材 料 内 訳 表

NO	配線区間 自 至		金属製可とう電線管 #76				金属製可とう電線管 #50				金属製可とう電線管 #30				金属製可とう電線管 #24			
			露出				露出				露出				露出			
1	引込点	引込開閉器盤	0.5															
2	引込点	引込開閉器盤								0.5								
3	引込開閉器盤	ポンプ盤	0.5															
4	引込開閉器盤	建築分電盤								0.5								
5	回転灯	ポンプ盤												0.5				
6	引込開閉器盤	接地極 (ED種)																
7	ポンプ盤	圧力タンク								0.9								
8	ポンプ盤	圧力タンク				0.3												
9	ポンプ盤	No.1ポンプ																
10	ポンプ盤	No.2ポンプ																
11	ポンプ盤	ポンプ信号																
12	ポンプ盤	水中電極																
(5/5)	CHK (5- 5)		1.0				0.3			1.9				0.5				

NO	区分	エントランスキャップ	異種管接続材	接地棒	接地埋設標	プルボックス	プルボックス	プルボックス	900□×600
		GP28		φ14-1500	黄銅製	500×500×400 SUS製	300×300×200 SUS製	200×200×150 SUS製	
		個	個	本	枚	個	個	個	
1	引込柱	1	2	2	1				
3	引込柱～ポンプ盤								
6	ポンプ盤～圧力タンク		2				1		
8	ポンプ盤～ポンプ井					1		1	1
(3/5)	ZHK (1- 3)	1	4	2	1	1	1	1	1

電気設備工事

材 料 内 訳 表

NO	区分	その他	同左	同左					
		防波管	防波管用架台	電極					
		VU150	SUS製	PH-2					
1	引込柱								
3	引込柱～ポンプ盤								
6	ポンプ盤～圧力タンク								
8	ポンプ盤～ポンプ井	3	4	2					
(4/5)	ZHK (1- 4)	3	4	2					

電気設備工事 (1/ 3)

拾い出し根拠表

[電気設備工事]

No	自	至	種別・サイズ・本数	経路	合計	計 算
1	引込点	引込開閉器盤	CVT 60 sq	P&D	5.0	4.0 + 1.0
				RACK		
				CP	0.5	(0.5)
			GP 70	CP	4.0	4.0
			金属製可とう電線管 #76	露出	0.5	(0.5)
2	引込点	引込開閉器盤	CV 5.5 sq - 2 c	P&D	5.0	4.0 + 1.0
				RACK		
				CP	0.5	(0.5)
			GP 28	CP	4.0	4.0
			金属製可とう電線管 #30	露出	0.5	(0.5)
3	引込開閉器盤	ポンプ盤	CVT 60 sq	P&D	3.0	1.0 + 1.0 + 1.0
				RACK		
			IV 5.5 sq	CP	1.5	(0.5) + 1.0
				FEP	9.7	0.7 + 0.5 + 1.5 + 2.0 + 2.5 + 1.8 + 0.7
			GP 70	CP	1.0	1.0
			FEP 65	埋設	9.7	0.7 + 0.5 + 1.5 + 2.0 + 2.5 + 1.8 + 0.7
金属製可とう電線管 #76	露出	(0.5)	(0.5)			
4	引込開閉器盤	建築分電盤	CV 5.5 sq - 2 c	P&D	2.5	1.0 + 1.0 + 0.5
				RACK		
			IV 5.5 sq	CP	3.5	(0.5) + 1.0 + 2.0
				FEP	9.4	0.7 + 0.5 + 1.5 + 2.0 + 2.5 + 1.5 + 0.7
			GP 28	CP	3.0	1.0 + 2.0
			FEP 30	埋設	9.4	0.7 + 0.5 + 1.5 + 2.0 + 2.5 + 1.5 + 0.7
金属製可とう電線管 #30	露出	(0.5)	(0.5)			
5	回転灯	ポンプ盤	CVV 2 sq - 3 c	P&D	2.0	1.0 + 1.0
				RACK		
				CP	4.0	3.0 + 1.0
			GP 22	FEP	9.7	0.7 + 0.5 + 1.5 + 2.0 + 2.5 + 1.8 + 0.7
				CP	4.0	3.0 + 1.0
			金属製可とう電線管 #24	埋設	(0.5)	(0.5)

電気設備工事 (2/ 3)

拾い出し根拠表

[電気設備工事]

No	自	至	別・サイズ・本数	経路	合計	計 算
6	引込開閉器盤	接地極(ED種)	IV 5.5 sq	P&D	1.0	1.0
				RACK		
				CP	1.5	(0.5) + 1.0
			FEP	1.9	0.7 + 0.5 + 0.7	
			HIVE 16	CP	1.0	1.0
			FEP 30	埋設	1.9	0.7 + 0.5 + 0.7
7	ポンプ盤	圧力タンク 圧力センサー	CVV-S 2 sq - 3 c	P&D	3.0	1.0 + 1.0 + 1.0
				RACK		
				CP	4.4	0.5 + 1.0 + (0.3) + (0.3) + 1.0 + 1.0 + (0.3)
			FEP	11.6	0.7 + 1.8 + 2.5 + 3.0 + 2.6 + 1.0	
			GP 28	CP	3.5	0.5 + 1.0 + 1.0 + 1.0
			FEP 30	埋設	11.6	0.7 + 1.8 + 2.5 + 3.0 + 2.6 + 1.0
			金属製可とう電線管 #30		(0.9)	(0.3) + (0.3) + (0.3)
8	ポンプ盤	圧力タンク	CVV 2 sq - 15 c	P&D	3.0	1.0 + 1.0 + 1.0
				RACK		
				CP	1.8	0.5 + 1.0 + (0.3)
			FEP	11.6	0.7 + 1.8 + 2.5 + 3.0 + 2.6 + 1.0	
			GP 36	CP	1.5	0.5 + 1.0
			FEP 40	埋設	11.6	0.7 + 1.8 + 2.5 + 3.0 + 2.6 + 1.0
金属製可とう電線管 #50	露出	(0.3)	(0.3)			
9	ポンプ盤	No.1ポンプ (P. BOX)	CVT 22 sq × 2	P&D	2.5	1.0 + 1.0 + 0.5
				RACK		
			IV 5.5 sq	CP		
				FEP	10.5	0.7 + 1.8 + 2.5 + 3.0 + 1.5 + 1.0
				CP		
FEP 65	埋設	10.5	0.7 + 1.8 + 2.5 + 3.0 + 1.5 + 1.0			
10	ポンプ盤	No.2ポンプ (P. BOX)	CVT 22 sq × 2	P&D	2.5	1.0 + 1.0 + 0.5
				RACK		
			IV 5.5 sq	CP		
				FEP	10.5	0.7 + 1.8 + 2.5 + 3.0 + 1.5 + 1.0
				CP		
FEP 65	埋設	10.5	0.7 + 1.8 + 2.5 + 3.0 + 1.5 + 1.0			

No	自	至	別・サイズ・本数	経路	合計	計 算
11	ポンプ盤	ポンプ信号	CVV 2 sq - 4 c × 2	P&D	2.5	1.0 + 1.0 + 0.5
				RACK		
				CP		
				FEP	10.5	0.7 + 1.8 + 2.5 + 3.0 + 1.5 + 1.0
				CP		
12	ポンプ盤	水中電極	CVV 2 sq - 3 c	P&D	3.0	1.0 + 1.0 + 0.5 + 0.5
				RACK		
				CP	2.5	2.5
				FEP	10.5	0.7 + 1.8 + 2.5 + 3.0 + 1.5 + 1.0
				GP	22	
13				CP	2.5	2.5
				FEP	10.5	0.7 + 1.8 + 2.5 + 3.0 + 1.5 + 1.0
				GP	22	
				FEP	65	
				露出	10.5	0.7 + 1.8 + 2.5 + 3.0 + 1.5 + 1.0
14				埋込		
				P&D		
				RACK		
				CP		
				FEP		
15				CP		
				FEP		
				CP		
				露出		
				埋込		

電気設備工事

No. 1	引込柱 ~ ハンドホール	数量(m)	4.0	項目	計	算	式
				W1	500	FEP 65 ×	1 本
				H1	500	FEP 30 ×	2 本
				H2	100		
				H3	87		
				H4	100	FEP 65 外形	87 mm
				H5	600	FEP 30 外形	41 mm
				H6	287		
				H	787		
				掘削	$0.787 \times 0.5 \times 4.0 = 1.574$		1.574 m3
				山砂	$0.287 \times 0.5 \times 4.0 = 0.574$		
					$0.0435 \times 0.0435 \times 3.14 \times 4.0 \times 1 = 0.02376$		
					$0.0205 \times 0.0205 \times 3.14 \times 4.0 \times 2 = 0.01056$		
					$0.574 - 0.0238 - 0.01056 = 0.53964$		0.5396 m3
				埋戻し	$1.574 - 0.574 = 1.0$		1.0 m3
				残土処理	$0.287 \times 0.5 \times 4.0 = 0.574$		0.574 m3
				掘削	1.574 m3	⇒	1.57 m3
				山砂	0.5396 m3	⇒	0.54 m3
				埋戻し	1.0 m3	⇒	1.00 m3
				残土処理	0.574 m3	⇒	0.57 m3

電気設備工事

No. 2	ハンドホール ~ ポンプ制御盤	数量(m)	4.3	項目	計	算	式
				W1	700	FEP 65 ×	4 本
				H1	500	FEP 30 ×	1 本
				H2	100		
				H3	87		
				H4	100	FEP 65 外形	87 mm
				H5	600	FEP 30 外形	41 mm
				H6	287		
				H	787		
				掘削	$0.787 \times 0.7 \times 4.3 = 2.36887$		2.3689 m^3
				山砂	$0.287 \times 0.7 \times 4.3 = 0.86387$ $0.0435 \times 0.0435 \times 3.14 \times 4.3 \times 4 = 0.10220$ $0.0205 \times 0.0205 \times 3.14 \times 4.3 \times 1 = 0.00567$ $0.8639 - 0.1022 - 0.00567 = 0.75603$		0.756 m^3
				埋戻し	$2.3689 - 0.8639 = 1.505$		1.505 m^3
				残土処理	$0.287 \times 0.7 \times 4.3 = 0.86387$		0.8639 m^3
				掘削	<u>2.3689</u> m3	⇒	<u>2.37</u> m3
				山砂	<u>0.756</u> m3	⇒	<u>0.76</u> m3
				埋戻し	<u>1.505</u> m3	⇒	<u>1.51</u> m3
				残土処理	<u>0.8639</u> m3	⇒	<u>0.86</u> m3

電気設備工事

No. 3	ハンドホール ~ 分岐点	数量(m)	3.0	項目	計	算	式
				W1	630	FEP 65 ×	2 本
				H1	500	FEP 40 ×	2 本
				H2	100	FEP 30 ×	1 本
				H3	87		
				H4	100	FEP 65 外形	87 mm
				H5	600	FEP 40 外形	56 mm
				H6	287	FEP 30 外形	41 mm
				H	787		
				掘削	$0.787 \times 0.63 \times 3.0 = 1.48743$		1.4874 m3
				山砂	$0.287 \times 0.63 \times 3.0 = 0.54243$		
					$0.0435 \times 0.0435 \times 3.14 \times 3.0 \times 2 = 0.03565$		
					$0.028 \times 0.028 \times 3.14 \times 3.0 \times 2 = 0.01477$		
					$0.0205 \times 0.0205 \times 3.14 \times 3.0 \times 1 = 0.00396$		0.488 m3
					$0.5424 - 0.0357 - 0.01477 - 0.00396 = 0.48797$		
				埋戻し	$1.4874 - 0.5424 = 0.945$		0.945 m3
				残土処理	$0.287 \times 0.63 \times 3.0 = 0.54243$		0.5424 m3
				掘削	1.4874 m3	⇒	1.49 m3
				山砂	0.488 m3	⇒	0.49 m3
埋戻し	0.945 m3	⇒	0.95 m3				
残土処理	0.5424 m3	⇒	0.54 m3				

電気設備工事

No. 4	分岐点 ~ ポンプ井	数量(m)	1.5	項目	計	算	式
				W1	500	FEP 65 ×	2 本
				H1	500	FEP 40 ×	1 本
				H2	100		
				H3	87		
				H4	100	FEP 65 外形	87 mm
				H5	600	FEP 40 外形	56 mm
				H6	287		
				H	787		
				掘削	$0.787 \times 0.5 \times 1.5 = 0.59025$		0.5903 m^3
				山砂	$0.287 \times 0.5 \times 1.5 = 0.21525$ $0.0435 \times 0.0435 \times 3.14 \times 1.5 \times 2 = 0.01782$ $0.028 \times 0.028 \times 3.14 \times 1.5 \times 1 = 0.00369$ $0.2153 - 0.0178 - 0.00369 = 0.19381$		0.1938 m^3
				埋戻し	$0.5903 - 0.2153 = 0.375$		0.375 m^3
				残土処理	$0.287 \times 0.5 \times 1.5 = 0.21525$		0.2153 m^3
				掘削	<u>0.5903</u> m3	⇒	<u>0.59</u> m3
				山砂	<u>0.1938</u> m3	⇒	<u>0.19</u> m3
				埋戻し	<u>0.375</u> m3	⇒	<u>0.38</u> m3
				残土処理	<u>0.2153</u> m3	⇒	<u>0.22</u> m3

電気設備工事

No. 3	分岐点 ~ 圧力タンク	数量(m)	2.6	項目	計	算	式
				W1	500	FEP 40 ×	1 本
				H1	500	FEP 30 ×	1 本
				H2	100		
				H3	56		
				H4	100	FEP 40 外形	56 mm
				H5	600	FEP 30 外形	41 mm
				H6	256		
				H	756		
				掘削	$0.756 \times 0.5 \times 2.6 = 0.9828$		0.9828 m^3
				山砂	$0.256 \times 0.5 \times 2.6 = 0.3328$ $0.028 \times 0.028 \times 3.14 \times 2.6 \times 1 = 0.00640$ $0.0205 \times 0.0205 \times 3.14 \times 2.6 \times 1 = 0.00343$ $0.3328 - 0.0064 - 0.00343 = 0.32297$		0.323 m^3
				埋戻し	$0.9828 - 0.333 = 0.6498$		0.6498 m^3
				残土処理	$0.256 \times 0.5 \times 2.6 = 0.3328$		0.3328 m^3
				掘削	0.983 m3	⇒	0.98 m3
				山砂	0.323 m3	⇒	0.32 m3
				埋戻し	0.6498 m3	⇒	0.65 m3
				残土処理	0.3328 m3	⇒	0.33 m3

黒地 第1揚水機場

配管重量表

黒地地区

ステンレス製スクリーン

2000×2960

材 料 明 細 書

(仕 上 質 量)

黒地地区

鋼製蓋

材料明細書
(仕上質量)

鋼 製 蓋

名 称	材 質	形 状	寸 法・規 格 (mm)	長 さ (m)	面 積 (m ²)	数 量	単 位 質 量 (kg/m)(kg/m ²)	質 量 (kg)	
ポンプピット蓋①-1									
床 板	SS400	Che P	t4.5×1075×1650		1.773	1	37.02	65.6	
床 桁	"	L	75×75×t6×1480L	2.96		2	6.85	20.3	
"	"	L	75×75×t6×820L	2.46		3	6.85	16.9	
"	"	L	75×75×t6×615L	0.615		1	6.85	4.2	
"	"	L	75×75×t6×640L	0.64		1	6.85	4.4	
皿ボルト・ナット	SUS304		M12(W付)			23	0.04	0.9	
						1枚当り		112.3	
					小計	1枚		112.3	
ポンプピット蓋①-2									
床 板	SS400	Che P	t4.5×1075×1650		1.773	1	37.02	65.6	
床 桁	"	L	75×75×t6×1480L	2.96		2	6.85	20.3	
"	"	L	75×75×t6×800L	2.4		3	6.85	16.4	
"	"	L	75×75×t6×630L	1.26		2	6.85	8.6	
皿ボルト・ナット	SUS304		M12(W付)			18	0.04	0.7	
						1枚当り		111.7	
					小計	1枚		111.7	
ポンプピット蓋②									
床 板	SS400	Che P	t4.5×700×590		0.413	1	37.02	15.3	
床 桁	"	L	75×75×t6×470L	0.94		2	6.85	6.4	
"	"	L	75×75×t6×480L	0.96		2	6.85	6.6	
取 手	"		φ16×400L	0.40		1	1.58	0.6	
"	"		t4.5×φ40		0.005	2	35.32	0.2	
皿ボルト・ナット	SUS304		M10(W付)			6	0.04	0.2	
						1枚当り		29.4	
					小計	3枚		88.1	
ポンプピット蓋③									
床 板	SS400	Che P	t4.5×700×1010L		0.707	1	37.02	26.2	
床 桁	"	L	75×75×t6×890L	1.78		2	6.85	12.2	
"	"	L	75×75×t6×480L	0.96		2	6.85	6.6	
取 手	"		φ16×400L	0.80		2	1.58	1.3	
"	"		t4.5×φ40		0.005	4	35.32	0.2	
皿ボルト・ナット	SUS304		M10(W付)			8	0.04	0.3	
						1枚当り		46.7	
					小計	3枚		140.1	
ポンプピット蓋④									
床 板	SS400	Che P	t4.5×700×1200L		0.84	1	37.02	31.1	
床 桁	"	L	75×75×t6×1080	2.16		2	6.85	14.8	
"	"	L	75×75×t6×480L	0.96		2	6.85	6.6	
取 手	"		φ16×400L	0.80		2	1.58	1.3	
"	"		t4.5×φ40		0.005	4	35.32	0.2	
皿ボルト・ナット	SUS304		M10(W付)			8	0.04	0.3	
						1枚当り		54.2	
					小計	6枚		325.4	
受 桁	SS400	H	100×100×t6×t8×1990L	1.99		1	16.90	33.6	
"	"	P	100×t9×300L	0.60		2	7.06	4.2	
						1本当り		37.9	
					小計	3本		113.6	
							合 計	891.1 Kg	
・鋼製蓋は溶融亜鉛メッキ(HDZ55)とします。									

黒地第1揚水機場

吊 上 装 置

材 料 明 細 書
(仕 上 質 量)

吊上装置

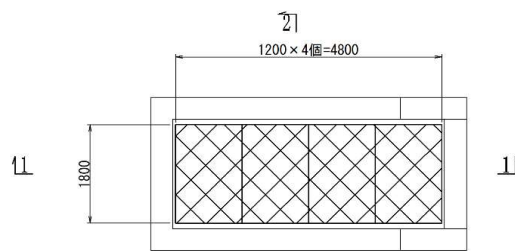
名称	材質	形状	寸法・規格 (mm)	長さ (mm)	数量	単位質量 (kg/m) (kg/m ²)	質量 (kg)	塗装 面積	酸洗 面積	
								(m ²)		
レール	SS400	I	250×125×7.5×12.5	4650	1	38.30	178.0			
門構	SS400	H	125×125×6.5×9	3985	4	23.80	379.3			
〃	〃	H	125×125×6.5×9	2440	2	23.80	116.1			
〃	〃	H	125×125×6.5×9	2190	2	23.80	104.2			
〃	〃	⌒	16×230	400	4	126.88	46.6			
〃	〃	⌒	9×220	250	8	70.65	31.0			
〃	〃	⌒	9×200	300	4	70.65	16.9			
〃	〃	⌒	9×300	325	4	70.65	27.5			
〃	〃	⌒	9×190	130	4	70.65	6.9			
〃	〃	⌒	9×550	800	2	70.65	62.1			
〃	〃	⌒	9×350	350	4	70.65	34.6			
〃	〃	⌒	9×107	59	8	70.65	3.5			
〃	〃	C	125×65×6	2125	2	13.40	56.9			
上面ブレース	〃		φ18 (ターンバックル付)	2950	2	2.23	13.1			
側面ブレース	〃		φ18 (ターンバックル付)	2730	4	2.23	24.3			
両端ストッパー	〃	L	50×50×6	100	4	4.43	1.7			
チェーン掛ブラケット	〃	L	50×50×6	125	1	4.43	0.5			
チェーンブロックカバー	SUS304	⌒	4×600	700	2	31.72	26.6		1.68	
〃	〃	⌒	4×600	450	1	31.72	8.5		0.54	
〃	〃	⌒	4×450	700	1	31.72	9.9		0.63	
						鋼材合計	1148.2 kg	— m ²	2.85 m ²	
ボルト・ナット	SUS304		M16 (傾斜W・≒W付)	55	8 ^S	0.19	1.5			
〃	〃		M16 (≒W付)	45	16 ^S	0.16	2.5			
〃	〃		M16 (≒W・ハW付)	45	48 ^S	0.16	7.6			
〃	〃		M10 (傾斜W・≒W付)	40	6 ^S	0.04	0.2			
全ネジボルト・ナット	〃		M16 (≒W付)	220	16 ^S	0.40	6.4			
ケミカルセッター	—		AP-16		16		—			
						購入品合計	18.2 kg	— m ²	— m ²	
						合計	1166.4 kg	— m ²	2.85 m ²	
			・レール及び門構は溶融亜鉛メッキ(HDZ55)とします							

仮設工

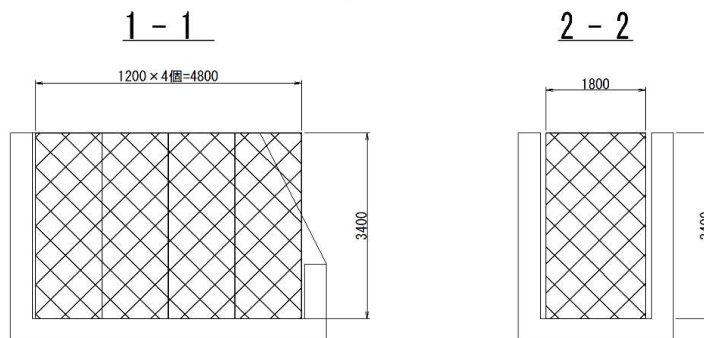
数量計算書

種別	名称	算式	数量	単位	摘要
内部足場	単管	$3.40 \times 1.80 \times 4 = 24.48$	24.48	掛m ²	
外部足場	枠組	$(6.76+4.98) \times 2 \times 4.16 = 97.68$	97.68	掛m ²	

足場工
(内部足場：ポンプ据付時)
平面図

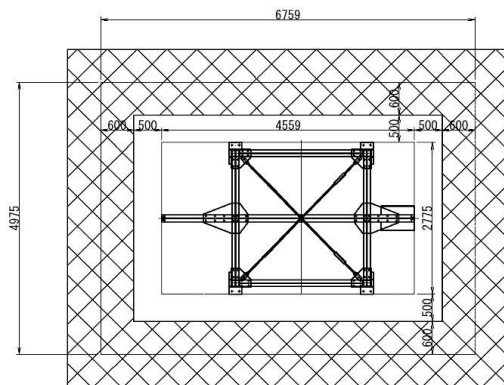


断面図

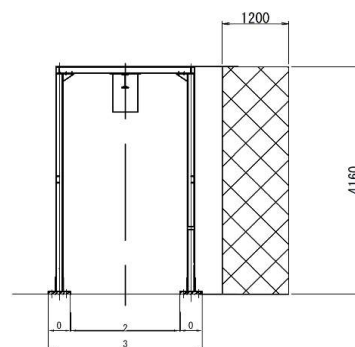


足場工
(外部足場：門柱設置時)

平面図



断面図

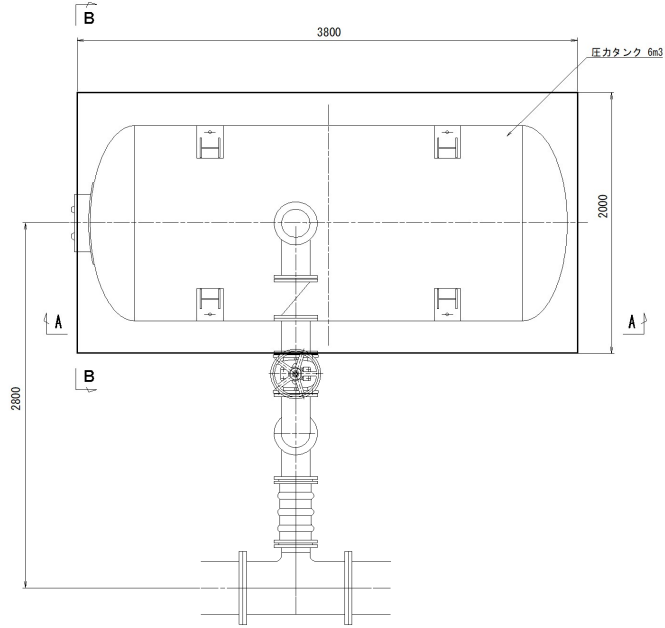


圧力タンク 地盤改良工

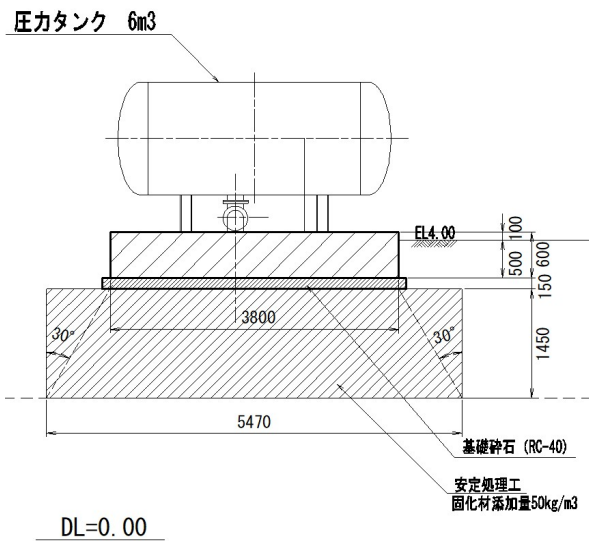
数量計算書

種別	名称	算式	数量	単位	摘要
地盤改良工	本体外対象土量	$5.47 \times (5.47 - 1.8) \times 1.45$	29.11		
	添加量50kg/m3				
	計		29.11	m3	
	深さ 1~2m	$5.47 \times (5.47 - 1.8)$	20.07	m2	
	固化剤添加量	29.11×50	1455.50	kg	
	(100m2当り)	$1,455.50 / 1000 / 20.07 \times 100$	7.25	t/100m2	

平面図 S=1:20



基礎処理図 S=1:50



※改良後、基礎地盤支持力27.7kN/m2以上の確認を行う事。

複 合 工 集 計 表 (1 / 1)

(設備名) 黒地第1揚水機場

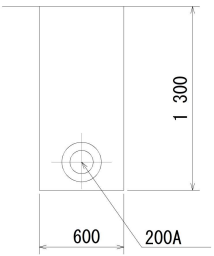
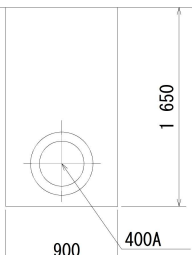
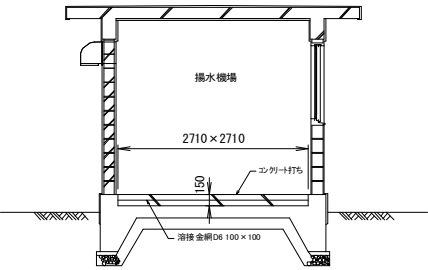
No	コンクリート工			モルタル工				鉄筋工	溶接金網	掘削	残土処理	埋戻し	差し筋 アンカー	埋設表示 テープ	アスファルト	グリ石	はつり工	型枠工	面はつり
	鉄筋コンクリート工		無筋コンクリート工	仕上工			充填工	D-13	D-6										
	$\sigma = 240$ m ³		$\sigma = 180$ m ³	$\sigma = 160$ m ³	t=20-1:2 m ²	t=20-1:3 m ²	防水 m ²	m ³	kg	m ³	m ³	m ³	m ³	D13 本	m	t=5cm m ²	m ³	m ³	※仮設費へ m ²
1	3.800				4.920			64.800			4.180	4.180	0.000				1.320		5.800
2			0.081		0.810														0.450
3							0.006												
4										2.340	0.110	2.230							
5										23.760	2.070	21.690							
6			1.102						30.246										
小計	3.800		1.183		5.730		0.006	64.800	30.246	30.280	6.360	23.920					1.320		6.250
設計 数量	3.8m3		1.2m3		5.7m2		0.006m3	65kg	30kg	30.3m3	6.4m3	23.9m3					1.3m3		6.3m2

設計数量の単位

コンクリート	m ³	0.1位(次の位四捨五入)	土 工	m ³	1位但し100m ³ 以上10位(次の位四捨五入)
モルタル仕上	m ²	1位(次の位四捨五入)	型 枠 工	m ²	1位(次の位四捨五入)
モルタル充填	m ³	0.1位(次の位四捨五入)	足 場 工	m ²	1位(次の位四捨五入)
鉄 筋	kg	1位但し1000kg以上10位(次の位四捨五入)			

複合工計算書 (2 / 2)

(設備名) 黒地第1揚水機場

No.4	名称 吐出管理設部	数量 L=3.0m	コンクリート工	鉄筋 無筋	はつり工		
			モルタル仕上	m ³	型		m ³
			モルタル充填工	m ²	枠		m ²
			鉄筋工	m ³	掘削	0.6*1.3*3.0	2.340 m ³
					残土処理	3.14*0.216 ² /4*3.0	0.110 m ³
					埋戻し	2.340-0.110	2.230 m ³
No.5	名称 吐出管理設部	数量 L=16.0m	コンクリート工	鉄筋 無筋	はつり工		
			モルタル仕上	m ³	型		m ³
			モルタル充填工	m ²	枠		m ²
			鉄筋工	m ³	掘削	0.9*1.65*16.0	23.760 m ³
					残土処理	3.14*0.406 ² /4*16.0	2.070 m ³
					埋戻し	23.760-2.070	21.690 m ³
No.6	名称 シンダーコンクリート	数量 1	コンクリート工	鉄筋 無筋	はつり工	2.71*2.71*0.15	
			モルタル仕上	1.102 m ³	型		m ³
			モルタル充填工	m ²	枠		m ²
			鉄筋工	m ³	筋		m ³
					溶接金網	2.61*2.61*4.44	30.246 kg

黒地 第1揚水機場（電気設備工事）

【新築】

設備

黒地 第1揚水機場(電気設備工事)		

設備
【新築】

集計 1/1

回路番号		採用 数量	合計	中集計 1	中集計 2	中集計 3	中集計 4																																																																		
品名・規格																																																																									
IE1.6x1	管内	25	24.7																																																																						
<table border="0"> <tr><td rowspan="3">}</td><td>IE1.6x2</td><td>管内</td><td>x2</td><td>9.8</td><td>4.9</td><td></td><td></td><td></td><td></td><td></td><td></td><td></td><td></td><td></td><td></td><td></td><td></td><td></td></tr> <tr><td>IE1.6x3</td><td>管内</td><td>x3</td><td>11.7</td><td>3.9</td><td></td><td></td><td></td><td></td><td></td><td></td><td></td><td></td><td></td><td></td><td></td><td></td><td></td></tr> <tr><td>IE1.6x4</td><td>管内</td><td>x4</td><td>3.2</td><td>0.8</td><td></td><td></td><td></td><td></td><td></td><td></td><td></td><td></td><td></td><td></td><td></td><td></td><td></td></tr> </table>	}	IE1.6x2	管内	x2	9.8	4.9														IE1.6x3	管内	x3	11.7	3.9														IE1.6x4	管内	x4	3.2	0.8																															
		}	IE1.6x2	管内	x2	9.8	4.9																																																																		
			IE1.6x3	管内	x3	11.7	3.9																																																																		
IE1.6x4	管内		x4	3.2	0.8																																																																				
IE2.0x1	管内	6	6.0																																																																						
<table border="0"> <tr><td rowspan="2">}</td><td>IE2.0x3</td><td>管内</td><td>x3</td><td>6.0</td><td>2.0</td><td></td><td></td><td></td><td></td><td></td><td></td><td></td><td></td><td></td><td></td><td></td><td></td><td></td></tr> <tr><td></td><td></td><td></td><td></td><td></td><td></td><td></td><td></td><td></td><td></td><td></td><td></td><td></td><td></td><td></td><td></td><td></td><td></td></tr> </table>	}	IE2.0x3	管内	x3	6.0	2.0																																																																			
		}	IE2.0x3	管内	x3	6.0	2.0																																																																		
E19	露出	12	11.6	11.6																																																																					

黒地 第1揚水機場(電気設備工事)		

設備
【新築】

中集計 1/1

回路番号 品名・規格		合計	拾い	拾い	拾い	拾い	拾い	拾い	拾い	拾い	拾い	拾い	拾い	拾い	拾い
			1	2	3	4	5	6	7	8	9	10	11	12	13
IE1.6x2	E19 露出	4.9	4.9												
IE1.6x3	E19 露出	3.9	3.9												
IE1.6x4	E19 露出	0.8	0.8												
IE2.0x3	E19 露出	2.0	2.0												

黒地 第1揚水機場(電気設備工事)		

設備
【新築】

拾い 1/1

回路番号 品名・規格		合計	室内照明		外部照明		コンセント		換気扇		SW													
			平	立	平	立	平	立	平	立	平	立	平	立	平	立	平	立	平	立	平	立	平	立
IE1.6x2	E19 露出	3.80	1.10 1.40	0.60	0.50 0.20																			
IE1.6x2	E19 露出	1.10			1.10																			
IE1.6x3	E19 露出	3.90							2.60 0.70	0.70 0.60														
IE2.0x3	E19 露出	2.00					0.40	1.60																
IE1.6x4	E19 露出	0.80									0.40	0.40												

黒地 第1揚水機場(電気設備工事)		

設備
【新築】

集計 1/1

回路番号 品名・規格	採用 数量	合計	拾い	拾い	拾い	拾い	拾い	拾い	拾い	拾い	拾い	拾い	拾い	拾い	拾い	拾い
			1	2	3	4	5	6	7	8	9	10	11	12	13	
照明器具 FSS9-4-48	1	1.0	1.0													
照明器具 FBS3MP/RP-4-20	1	1.0	1.0													
埋込スイッチ 1P15Ax2	1	1.0	1.0													
埋込コンセント 2P15Ax2 LK	1	1.0	1.0													
埋込コンセント 2P15Ax1 E	1	1.0	1.0													
有圧扇 200φ ステンレスフード・防虫網・温度スイッチ	1	1.0	1.0													
露出スイッチボックス 1ヶ所 1方出	3	3.0	3.0													
分電盤	1	1.0	1.0													

